

SONY

VAIO

2009年 4月号

VAIO標準仕様モデルカタログ

手ばなせないPCへ

※無理な荷重や落下は故障の原因になるので、取り扱いにはご注意ください。

感じるコンピューターへ。 Be Humanware.

●本カタログ掲載の価格には、配送・設置調整・工事費、使用済み商品の引き取り費などは含まれていません

こだわりから生まれた色彩。



ノートPC

| | | | |
|--|------------------------|--|------------------------|
| | type P 8型ウルトラワイド P4 | | type T 11.1型ワイド P5 |
| | type C 14.1型ワイド P6 | | type S 13.3型ワイド P7 |
| | type F 16.4型ワイド P10 | | type N 15.4型ワイド P11 |
| | type G 12.1型 P12 | | type Z 13.1型ワイド P13 |
| | type A 18.4型ワイド P14 | | |

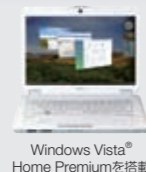
ボードPC

| | | | |
|--|------------------------|--|------------------------------|
| | type J 20.1型ワイド P8 | | type L 24型ワイド 20.1型ワイド P9 |
| | type R 25.5型ワイド P15 | | |

VAIOでできること P16 主なソフトウェア一覧 P20 サービスサポート P21
関連製品 P22 主な仕様 P30

VAIO-OWNER-MADE P26 「VAIOオーナーメイドモデル」なら、CPUやHDD、ソフトウェアの一部などを、使い方や好みに合わせて、自分にぴったりの一台を選択できます。

VAIOに関する最新情報はこちら sony.jp/vaio/



type P

8型ウルトラワイド

手ばなせないPCへ。小さい、軽い、そして美しい。
「ポケットスタイルPC」



スタイリッシュにいつも持ち歩く、 軽量約634g*ボディ

約19.8mmの薄さと約634g*の軽さを実現した約幅245×奥行120mmのミニマムボディ。天然石を磨き上げたような光沢仕上げを施し、美しさも追求。キーピッチ約16.5mmの薄型新機構キーボードの採用で、小さなサイズを感じさせない打ちやすさを実現しました。

*VGN-P70Hシリーズ、付属の標準バッテリー装着時。別売の大容量バッテリーパック(L)装着時は約754g



スマートに使える、 見やすい8型ウルトラワイド液晶

高解像度1600×768ドットの8型ウルトラワイド液晶を搭載。2画面を並列に見やすく表示できます。たとえば、外出先でショッピングの情報サイトと地図ソフトウェア「プロアトラスSV4 for VAIO」の画面を並列表示させて、ガイドブック代わりにするなど、便利に使えます。



スピーディーにつながる、 多彩なネットワーク機能

受信最大7.2Mbpsの高速通信ができるワイヤレスWAN機能を搭載*1*2。モバイル環境でも、大容量データを快適に送受信できます。さらに、IEEE 802.11b/g/n*3ワイヤレスLAN機能を内蔵し、Bluetooth®機能も搭載。ネットワークはもちろん、周辺機器ともワイヤレスでつながります。



*1:この機能を使うには(株)NTTドコモとの回線契約が必要です
*2:VGN-P80H/W *3:IEEE 802.11nはドラフト規格(規格値:300Mbps)に対応

軽快な持ち歩きに
type P アクセサリーキット
VGP-JMAKP1 (別売) ※詳しくはP22へ



| | OS | CPU | ディスプレイ | メモリー | ハードディスク | テレビ放送 | ワイヤレス | [スタミナ](標準/最長*) | 質量 |
|----------------|--|-----------------------|----------------------------|-----------|---------|-------|--|----------------|-------|
| VGN-P80H/W | Windows Vista® Home Basic with Service Pack 1 32ビット正規版 | Atom™ Z520 (1.33 GHz) | 8型ウルトラワイド 解像度: 1600x768ドット | 2GB/最大2GB | 約60GB | — | ワイヤレスWAN*1 IEEE 802.11b/g/n*2 Bluetooth®機能 | 約4.5/約9時間 | 約636g |
| VGN-P70H/R・G・W | | | | | | ワンセグ | IEEE 802.11b/g/n*2 Bluetooth®機能 | | 約634g |

*1:この機能を使うには(株)NTTドコモとの回線契約が必要です *2:IEEE 802.11nはドラフト規格(規格値:300Mbps)に対応 *3:別売バッテリーパック(L)装着時

type Pについて詳しくは >> sony.jp/vaio/p/

ソニーがおすすめするWindows Vista® Home Premium

type T

11.1型ワイド

ブルーレイディスクドライブ搭載で、世界最小・最軽量*。
モバイルも、ついにハイビジョンの領域へ

*VGN-TT71JB。2009年1月6日発表時点



ハイビジョンの美しさを手に入れた 軽さ約1,310g*1のコンパクトボディ

モバイルPCでありながらブルーレイディスクドライブを搭載*1し、約幅279×高さ23.5*2×奥行199.8mmを実現。NTSC比約100%*3の色再現領域を達成する16:9ワイド[クリアソリッド液晶](リッチカラー)が、高精細な映像を再現します。



*1:VGN-TT71JB
*2:最薄部。最厚部は30.7mm
*3:γ色度図による

ノイズキャンセリング機能搭載。 さらなる磨きをかけた高音質

周囲の騒音を約1/4に低減する「ノイズキャンセリング機能」を搭載。高音質サウンドチップ「Sound Reality」と相まって、ハイエンドオーディオに迫るクリアで臨場感ある音を再現します。原音を鮮やかに表現する「大口径13.5mm EXヘッドホン」も付属しました。



パフォーマンスを妥協することなく、 低消費電力も「急速充電」も実現

ソニー独自の省電力技術「VAIO エナジーセーブテクノロジー」を採用。徹底した省電力設計に加え、「照度センサー」の搭載により、周囲の明るさに適した液晶輝度に自動調整。さらに、「急速充電」やバッテリーの長寿命に貢献する「いたわり充電」など、モバイルでの使い勝手を向上するインテリジェント機能も搭載しています。

モバイルスタイルにも、こだわりを
type T アクセサリーキット
VGP-JMAKT2/B (別売) ※詳しくはP22へ



| | OS | CPU | ディスプレイ | メモリー | ハードディスク | ドライブ | テレビ放送 | ワイヤレス | [スタミナ](標準/最長*) | 質量 | ワープロ/表計算ソフト |
|------------|--|------------------------------|---|-----------|---------|--------------------------------|-------|--------------------------------------|----------------|---------|---------------------------------|
| VGN-TT71JB | Windows Vista® Home Premium with Service Pack 1 64ビット正規版 | Core™2 Duo SU9300 (1.20 GHz) | 11.1型ワイド(16:9) 解像度:1366x768ドット [クリアソリッド液晶] (リッチカラー) | 4GB/最大4GB | 約160GB | ブルーレイディスクドライブ (DVDスーパーマルチ機能搭載) | ワンセグ | IEEE 802.11a/b/g/n*1 Bluetooth®機能 | 約10/約15時間 | 約1,310g | Microsoft® Office Personal 2007 |
| VGN-TT51JB | | | | | 約120GB | DVDスーパーマルチドライブ | | | | 約1,270g | |

*1:IEEE 802.11nはドラフト規格(規格値:300Mbps)に対応 *2:別売バッテリーパック(L)装着時

type Tについて詳しくは >> sony.jp/vaio/t/

type C

14.1 型ワイド



音楽と光が輝きだす、艶色ボディ。私を主役にする、プライベートノート

— COLOR —

光のヴェールをまとったような4色の艶やかボディ。表情豊かなイルミネーションLEDの灯りや、タッチセンサーの放つ柔らかな光の連なりが印象的。ディテールへのこだわりが生む上質な色と輝きが個性を彩ります。



— DESIGN —

長いネイルでも使いやすいインソレーションキーボード。ボディをふちどり、ディスプレイの開閉をスムーズにするシルバーのルミナストリム。美しさの中に機能を備えたデザインが、指もとをエレガントに演出します。

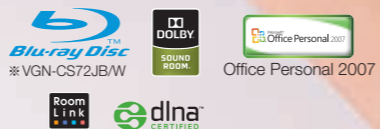
— MUSIC —

バイオ・ミュージック・ボックス [VAIO MusicBox] の「おまかせチャンネル」が気分にあう曲を自動でセレクト。メロディーに応じて彩りを変えるイルミネーションLEDが、音楽に華やぎをプラスします。

おそろいカラーでコーディネート
 type C アクセサリーキット VGP-JMAKC2 (別売) ※詳しくはP22へ
 アクティブスピーカーシステム SRS-D25 (別売) ※詳しくはP23へ

| | OS | CPU | ディスプレイ | メモリー | ハードディスク | ドライブ | ワイヤレス | ワープロ・表計算ソフト |
|--------------|--|------------------------------|---|-----------|-------------------|--------------------------------|-------------------------------------|---------------------------------|
| VGN-CS72JB/W | Windows Vista® Home Premium with Service Pack 1 64ビット正規版 | Core™ 2 Duo P8600 (2.40 GHz) | 14.1型ワイド 解像度:1280×800ドット [クリアブラックLED液晶] | 4GB/最大8GB | 約320GB (7200回転/分) | ブルーレイディスクドライブ (DVDスーパーマルチ機能搭載) | IEEE 802.11 a/b/g/n*2 Bluetooth® 機能 | Microsoft® Office Personal 2007 |

*1:ピュアホワイトのキャリングケースは別売です *2:IEEE 802.11nはドラフト規格(規格値:300Mbps)に対応



type Cについて詳しくは >> sony.jp/vaio/c/

ソニーがおすすめするWindows Vista® Home Premium

type S

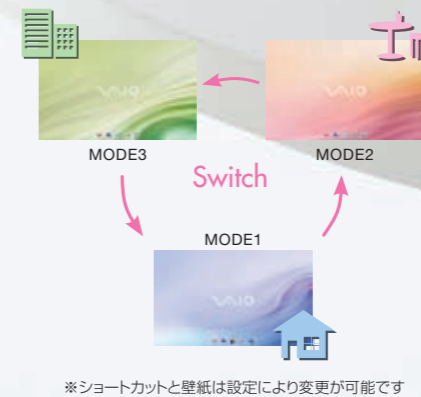
13.3 型ワイド

シーンにあわせて、モードをスイッチ。自分らしく使いこなす、マイモバイル・スタイル



Switch | シーンにあわせて、モードを切り替え

利用シーンによって、3つのモードを切り替えられる機能「Switch」を搭載。よく使うアプリケーションや機能をワンボタンで呼び出せる5つのショートカットと壁紙が、モードごとに設定できます。3つのモードは、キーボード上部の「MODE」ボタンでチェンジ。壁紙が切り替わったら、「Switch」ボタンでインターネットにアクセスするなど、あなたらしく快適に使えます。



Mobility | オン/オフの持ち運びも快適

オンもオフも快適に使うために、持ち運びしやすいデザインに仕上げました。コンパクトボディに、手になじむシリンドラフォルムのヒンジを採用。バッグにも入れやすいカタチです。

Performance | 高度な基本性能

最新アーキテクチャーのインテル® Centrino® 2 プロセッサ・テクノロジーを搭載。省電力かつ高速処理の実現で、映像の楽しみもストレスを感じることなく堪能できます。

モバイルスタイルも、自分らしく
 type S アクセサリーキット VGP-JMAKS2/P (別売) ※詳しくはP22へ



| | OS | CPU | ディスプレイ | メモリー | ハードディスク | ドライブ | ワイヤレス | 「スタミナ」(標準/最大) | 質量 | ワープロ・表計算ソフト |
|--------------|--|------------------------------|--------------------------------------|-----------|-------------------|-----------------|------------------------------------|---------------|---------|---------------------------------|
| VGN-SR73JB/S | Windows Vista® Home Premium with Service Pack 1 64ビット正規版 | Core™ 2 Duo P8600 (2.40 GHz) | 13.3型ワイド 解像度:1280×800ドット [クリアブラック液晶] | 4GB/最大8GB | 約320GB (7200回転/分) | DVD スーパーマルチドライブ | IEEE 802.11a/b/g/n*1 Bluetooth® 機能 | 約5.5/約8.5時間 | 約1.95kg | Microsoft® Office Personal 2007 |

*1:IEEE 802.11nはドラフト規格(規格値:300Mbps)に対応 *2:別売バッテリーパック(L)装着時

type Sについて詳しくは >> sony.jp/vaio/s/

type J

20.1型ワイド

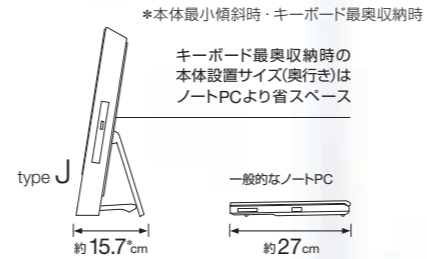
スリムなボディにワイドな20.1型大画面。
毎日の使い心地にこだわった「ボードPC」



毎日使うものだから、心地よい操作性と、置き場所を選ばないスリムなカタチにこだわりました。カラーは、お部屋にあわせて選べる3色を用意しています。

すっきりと置ける、大画面

設置時の奥行きわずか約15.7cm*というスリムなフォルムに、大画面(20.1型)、高精細液晶を搭載。複数の画面を開いて広びろと使えます。



楽しみを広げる、オリジナルソフトウェア

- 「PMB (Picture Motion Browser)」で写真や動画を快適に管理・閲覧 >>詳しくはP17へ
- 「VAIO Movie Story」におまかせで手軽なショートムービーづくり >>詳しくはP16へ

ブルーレイディスクドライブ搭載*

ハイビジョン画質の映画ソフトの鑑賞はもちろん、デジタルハイビジョン*ハンディカムで撮影した動画をハイビジョンのまま記録したり、とりためた写真などのたくさんのデータを記録できます。

快適操作と、音へのこだわり

快適な操作性を求めて、デュアルコアCPUや4GBのメモリー、大容量のハードディスクドライブを採用。ワイヤレスLANを設定すれば、インターネットやメールをワイヤレスで気軽に楽しめます。また、Dolby Home Theater®を搭載し、迫力のサラウンドを実現しました。



| | OS | CPU | ディスプレイ | メモリー | ハードディスク | ドライブ | ワイヤレス | ワープロ表計算ソフト |
|------------------|--|---------------------------|--|-----------|-------------------|--------------------------------|-------------------|---------------------------------|
| VGC-JS72JB/S | Windows Vista® Home Premium with Service Pack 1 64ビット正規版 | Pentium® E5200 (2.50 GHz) | 20.1型ワイド 解像度: 1680×1050ドット [クリアブラック液晶] | 4GB/最大8GB | 約500GB (7200回転/分) | ブルーレイディスクドライブ (DVDスーパーマルチ機能搭載) | IEEE802.11 b/g/n* | Microsoft® Office Personal 2007 |
| VGC-JS52JB/S-P-G | | | | | | DVDスーパーマルチドライブ | | |

*IEEE802.11 nはドラフト規格(規格値:300Mbps)に対応

type Jについて詳しくは >> sony.jp/vaio/j/

ソニーがおすすめするWindows Vista® Home Premium

type L
24型ワイド/20.1型ワイド

PC・テレビ・ブルーレイディスクレコーダー。
1台3役の、大画面「ボードPC」



*写真のゲーム機は、PLAYSTATION®3 (別売)です。PLAYSTATION®3をHDMI端子を使って接続可能なモデルはVGC-LV72JGBになります

TV: 高精細な液晶で楽しむテレビ

24型ワイドのフルHD対応液晶*1と地上デジタルダブルチューナー ×2で、ハイビジョン番組を堪能。さら にオリジナルソフトウェア「Giga Pocket Digital」で、録画番組を便利に見られます。 >>詳しくはP18へOSを起動することなくPLAYSTATION®3などを楽しめる、HDMI入力端子*2も装備しています。

*1:VGC-LVシリーズ *2:VGC-LV72JGB、ディスプレイ表示用の入力端子です。映像取りこみ用途には使用できません。また、HDMIケーブルは別売です

BD: ブルーレイディスクレコーダー

ブルーレイディスクドライブを搭載*1。映画ソフトの鑑賞はもちろん、録画したダビング10対応の地上デジタル番組を、高画質のまま残せます。また、たっぴり録画が可能なVAIO AVCトランスコーダーを内蔵*2。DRモードと比較して、ハイビジョン画質で最長約3倍、標準画質であれば最長約11倍の地上デジタル番組を録画できます。

*1:VGC-LN52JGBを除く *2:VGC-LV72JGB-LN72JGB

PC: 充実性能のスリムなPC

インテル® Core™ 2 Duoプロセッサを採用。5.5W+5.5W高性能スピーカーに加え、ソニーのデジタルアンプテクノロジー「S-Master」やサラウンドが楽しめるDolby Home Theater®を搭載し、高音質を実現しています。大画面ながら、本体の奥行きは約17.5cm。スっきり置ける「ボードPC」です。



| | OS | CPU | ディスプレイ | メモリー | ハードディスク | グラフィックアクセラレーター | ドライブ | テレビ放送 | ワイヤレス | 編集ソフト | ワープロ表計算ソフト |
|-------------|--|------------------------------|--|-----------|-----------------|-------------------------------|--------------------------------|-----------|----------------------------------|--|---------------------------------|
| VGC-LV72JGB | Windows Vista® Home Premium with Service Pack 1 64ビット正規版 | Core™ 2 Duo E7400 (2.80 GHz) | 24型ワイド 解像度: 1920×1200ドット [クリアブラック液晶] | 4GB/最大8GB | 約1TB (7200回転/分) | NVIDIA® GeForce® 9600M GT GPU | ブルーレイディスクドライブ (DVDスーパーマルチ機能搭載) | 地上デジタル ×2 | IEEE 802.11 b/g/n* Bluetooth® 機能 | Adobe® Premiere® Elements® 7 Adobe® Photoshop® Elements® 7 | Microsoft® Office Personal 2007 |
| VGC-LN52JGB | | | 20.1型ワイド 解像度: 1680×1050ドット [クリアブラック液晶] | | | インテル® GMA X4500HD | DVDスーパーマルチドライブ | | | | |

*IEEE 802.11nはドラフト規格(規格値:300Mbps)に対応

壁掛けスタイルも楽しめます。設置の依頼は >> デジホームサポートデスク 0570-073-111 (受付時間10:00~18:00)

type L [24型ワイド/20.1型ワイド]について詳しくは >> sony.jp/vaio/lv/

type P | type T | type C | type S | type J | type L | type F | type N | type G | type Z | type A | type R | VAIOできること | 主なソフトウェア | サポートセンター | 関連製品 | 主な仕様

type F

16.4型ワイド

新ワイド液晶で、地上デジタル放送を堪能する。
映像と音の楽しみを凝縮した、ハイビジョンAVノート

テレビを賢く見る・録る。
地上デジタルダブルチューナー内蔵
2番組同時録画や、視聴しながらの裏番組録画で、ハイビジョン×2番組をどんどんストック。録画予約も再生も「Giga Pocket Digital」を使って、簡単操作で手軽に楽しめます。 >>詳しくはP18へ **タビング10**
※VGN-FW72JGBに搭載

ハイビジョン画質で再生・保存。
ブルーレイディスクドライブを搭載
ハイビジョン画質での映画鑑賞のほか、付属の「Click to Disc/Click to Disc Editor」を使って、デジタルハイビジョン*ハンディカム*で撮影した動画を手軽な操作で高画質のまま保存できます。 >>詳しくはP17へ



ワイドコンテンツの視聴に適した、16:9の大画面ワイド液晶を新採用
ハイビジョン放送と同じ画面縦横比16:9の高解像度(1600×900ドット)16.4型ワイド液晶を搭載。色再現領域をNTSC比約100%*まで高め、繊細で色鮮やかな映像をリアルに映しだします。17型並みの迫力の大画面を備えながら、本体はコンパクトで、持ち運びも快適です。*u'v'色度図による



□PCのパフォーマンスを快適にする最新アーキテクチャー、インテル® Centrino® 2 プロセッサー・テクノロジー搭載



□ブルーレイディスク再生時のCPU負荷を飛躍的に軽減する、ATI Mobility Radeon™ HD 3470搭載



□HDMI端子を搭載。ケーブル1本で、テレビの大画面にハイビジョン映像を出力

□内蔵スピーカーやヘッドホンで、迫力のあるサラウンド音響を実現するDolby Sound Room® 採用



※テレビ視聴時は、アンテナケーブルの接続が必要となります
※リモコンはVGN-FW72JGBに搭載



| | OS | CPU | ディスプレイ | メモリー | ハードディスク | ドライブ | テレビ放送 | ワイヤレス | ワープロ表計算ソフト |
|-------------|--|------------------------------|--|-----------|-------------------|--------------------------------|----------|-----------------------------------|---------------------------------|
| VGN-FW72JGB | Windows Vista® Home Premium with Service Pack 1 64ビット正規版 | Core™ 2 Duo P8600 (2.40 GHz) | 16.4型ワイド(16:9) 解像度: 1600×900ドット【クリアブラック液晶】(リッチカラー) | 4GB/最大8GB | 約400GB | ブルーレイディスクドライブ (DVDスーパーマルチ機能搭載) | 地上デジタル×2 | IEEE 802.11 a/b/g/n Bluetooth® 機能 | Microsoft® Office Personal 2007 |
| VGN-FW52JB | | | | | 約320GB (7200回転/分) | | | | |


*IEEE 802.11nはドラフト規格(規格値:300Mbps)に対応

type Fについて詳しくは >> sony.jp/vaio/f/

type N

15.4型ワイド

ソニーがおすすめするWindows Vista® Home Premium

快適に、つきあえる基本性能
最新のアーキテクチャーと7200回転/分の高速ハードディスクに加え、大量のデータやハイビジョンコンテンツの保存に適したブルーレイディスクドライブを搭載*。さらに、カードスロットや端子類の配置など、使いやすさのために細部までこだわりました。
*VGN-NS72JB/W 

写真の取りこみ・整理も手軽に
ソニーオリジナルソフトウェア「PMB (Picture Motion Browser)」や「VAIO Movie Story」を搭載。充実の機能で、写真の取りこみから管理・活用まで、気軽に楽しめます。 >>詳しくはP16-17へ

インテリアとの調和を楽しむ3色
布のようにやさしい素材感のホワイトに、お部屋に合わせて選べるピンクとダークブルーを加えました。使うほどに愛着のわく3色です。

さしものちあひく、向き合える。
暮らしにとけこむ、ホームノート

ホワイト(W)

ピンク(P)

ダークブルー(L)

カラーも質感もおそろい
type N アクセサリーキット
VGP-JMAKN2/W (別売)
>>詳しくはP22へ



| | OS | CPU | ディスプレイ | メモリー | ハードディスク | ドライブ | ワイヤレス |
|-----------------|--|------------------------------|---|-----------|-------------------|--------------------------------|----------------------|
| VGN-NS72JB/W | Windows Vista® Home Premium with Service Pack 1 64ビット正規版 | Core™ 2 Duo P8600 (2.40 GHz) | 15.4型ワイド 解像度: 1280×800ドット【クリアブラックLED液晶】 | 4GB/最大8GB | 約320GB (7200回転/分) | ブルーレイディスクドライブ (DVDスーパーマルチ機能搭載) | IEEE 802.11 a/b/g/n* |
| VGN-NS52JB/W-LP | | | | | | DVDスーパーマルチドライブ | |

*IEEE 802.11nはドラフト規格(規格値:300Mbps)に対応

type Nについて詳しくは >> sony.jp/vaio/n/

type G

12.1型

軽いのに強い「マルチカーボン構造」。
薄型・軽量ボディのビジネスモバイル

最新アーキテクチャーによる高性能
インテル® Centrino® 2 プロセッサー・テクノロジーを搭載。省電力にして、
ビジネスを効率化する高速処理
と高い安定性を実現しました。



薄型・軽量で「スタミナ」約12時間*1

軽くて強いカーボン素材を、ボディのほぼ全面に使った「マルチカーボン構造」を採用。さらに、徹底した省電力化で、東京～大阪間の出張でも余裕の「スタミナ」約12時間*1を実現。ビジネスに優れた機動力を発揮します。


落下・圧迫・水濡れに耐える堅牢ボディ
液晶面のハードコーティング、平面加圧振動試験150kgf*2*3や落下試験72cm*2(PC動作時)、さらに、PCの前面、側面、背面それぞれの角からの落下を想定し合計26方向から落下させる多面落下試験40cm*2(PC非動作時)により、堅牢性を追求。水濡れを考慮した防滴機能*2も搭載しました。

強固なセキュリティー機能

BIOSアクセスコントロールにより、周辺機器や搭載した機能、端子などの有効/無効の設定が可能。さらに、TPM*4セキュリティーチップの搭載などにより、高い信頼性を確保。

*1:付属バッテリーパック(L)装着の場合 *2:品質試験は、当社の規格に基づいて特定の環境のもとで行われています。本製品の品質試験は無破壊・無故障を保証するものではありません。また、PCのデータを保証するものではありません。水をこぼした場合は、必ず点検(有償)に出してください *3:kgf:圧力の単位。キログラム重 *4:Trusted Platform Module

PCを遠隔操作
Bluetooth プレゼンテーションコントローラー
VGP-BRMP10 (別売)
詳しくはP23へ




| | OS | CPU | ディスプレイ | メモリー | ハードディスク | ドライブ | ワイヤレス | [スタミナ] (標準/最大*3) | 質量 | セキュリティー | ワープロ表計算ソフト |
|------------|--|-------------------------------|------------------------|------------------------|---------|----------------|-----------------------------------|------------------|---------|---|---------------------------------|
| VGN-G3KANB | Windows Vista® Business with Service Pack 1 32ビット正規版 | Core™ 2 Duo SU9300 (1.20 GHz) | 12.1型 解像度: 1024×768ドット | 2GB /最大4GB*1 (空きスロット1) | 約120GB | DVDスーパーマルチドライブ | IEEE 802.11 a/b/g/n*2 Bluetooth機能 | 約12/約12時間 | 約1,198g | BIOSロック (リブロッカー) (パスワード) HDDロック (ハードディスク/ネットワーク) セキュリティーチップ | Microsoft® Office Personal 2007 |

*1:32ビットOSが使用可能な領域は最大約3GBになります *2:IEEE 802.11nはドラフト規格(規格値:300Mbps)に対応 *3:別売バッテリーパック(L)装着時

type Gについて詳しくは >> sony.jp/vaio/g/

type Z

13.1型ワイド

高性能とモビリティの妥協なき融合。
感性の領域まで磨いた、ハイパフォーマンスモバイル

高性能とモビリティを高次元で融合

最新アーキテクチャー インテル® Centrino® 2 プロセッサー・テクノロジーとDDR3の高速メモリーを採用。しかも、新開発小型基板を採用し、本体の軽量化を追求。軽さ約1.45kgで「スタミナ」約9時間*のモビリティを実現しました。*STAMINAモード設定時



用途に応じ、グラフィック性能を切り替え

メインマシンとしてのパワーを発揮するNVIDIA® GeForce® 9300M GS GPU搭載のSPEEDモードと、外出時に消費電力を抑えるインテル® GMA 4500MHD搭載のSTAMINAモード。この切り替えを、PCを再起動せずにスイッチ操作ひとつでできる「ダイナミック・ハイブリッドグラフィックス」機能を搭載*。用途に応じて、スマートに使い分けられます。



*グラフィック性能の切り替え前に、必ず実行中のアプリケーションをすべて終了させてから切り替えてください

モビリティにこだわった

堅牢な「クリアソリッド液晶」搭載

映りこみが少なく、傷がつきにくいハードコーティング処理を施した「クリアソリッド液晶」の採用で、安心して使えるモバイル環境を実現。さらにハイビジョンと同じ画面縦横比16:9の13.1型ワイド液晶は、作業性とモビリティを両立させたい方に向けた新提案。色再現領域をNTSC比約100%*まで高め、繊細で色鮮やかな映像をリアルに映しだします。 *u'v'色度図による



【クリアソリッド液晶】

□アイソレーションキーボード

やシリンダーフォルムのヒンジなど、機能の中にも美しさを追求し、ディテールまで大切にデザインしました



アイソレーションキーボード

高性能をスマートに持ち運ぶ

type Z アクセサリーキット
VGP-JMAKZ1/B (別売)
詳しくはP22へ



| | OS | CPU | ディスプレイ | メモリー | ハードディスク | ドライブ | ワイヤレス | [スタミナ] (標準/最大*3) | 質量 | ワープロ表計算ソフト |
|-----------|--|------------------------------|---|----------------------|-------------------|----------------|-----------------------------------|------------------|---------|---------------------------------|
| VGN-Z71JB | Windows Vista® Home Premium with Service Pack 1 64ビット正規版 | Core™ 2 Duo P9600 (2.66 GHz) | 13.1型ワイド(16:9) 解像度:1366×768ドット 【クリアソリッド液晶】 (リッチカラー) | 4GB/最大4GB (7200回転/分) | 約320GB (7200回転/分) | DVDスーパーマルチドライブ | IEEE 802.11 a/b/g/n*1 Bluetooth機能 | 約9/約13.5時間 | 約1.45kg | Microsoft® Office Personal 2007 |

*1:IEEE 802.11nはドラフト規格(規格値:300Mbps)に対応 *2:STAMINAモード設定時 *3:別売バッテリーパック(L)装着時

type Zについて詳しくは >> sony.jp/vaio/z/

type P | type T | type C | type S | type J | type L | type N | type G | type Z | type A | type R | VAIOできること | 主なソフトウェア | サービスサポート | 関連製品 | 主な仕様

type A

18.4型ワイド

写真を加工する、動画を編集する、ふたつのエディションを用意。
創造力を刺激する高機能を結集した、HD クリエイティブノート



フォトエディション

ビデオエディション

18.4型の大画面フルHD(1920×1080ドット)液晶を搭載するなど、画質へのこだわりと優れた性能を洗練されたデザインに結集しました。高性能グラフィックアクセラレーター「NVIDIA® GeForce® 9600M GT GPU」など、先進の高機能を備えます。高度なデジタル写真の制作が楽しめるフォトエディションと、快適にハイビジョン動画の編集が行えるビデオエディションを用意しました。



Photo edition
VGN-AW71JB

RGB 3チップLEDバックライトにより、Adobe® RGBの色域を100%カバーする液晶や、ICCプロファイルによるカラーマネジメントで、写真編集に最適で正確な色再現を実現します。

□RAWデータ編集に対応した写真現像ソフト「Adobe® Photoshop® Lightroom® 2」など、本格的な静止画ソフトウェアを搭載

□外光の映りこみを遮断し、高画質で写真の表示が行える専用ディスプレイフードをオプションで用意



Video edition
VGN-AW51JGB

NTSC比約104%*の豊かな色再現が可能な「クリアブラック液晶」を採用。ブルーレイディスクの映像作品や地上デジタル放送を美しい映像で満喫できます。*u'v'色度図による

□本格的な映像作品づくりが行える「Adobe® Premiere® Elements® 7」を用意

□独自の「VAIO Edit Components」により、快適なAVCHD動画編集環境を実現

□ハイビジョン放送も高画質で楽しめる、地上デジタルダブルチューナー搭載



| | OS | CPU | ディスプレイ | メモリー | ハードディスク | ドライブ | テレビ放送 | ケーブル接続ソケット | 編集ソフト |
|----------------------------|--|------------------------------|--|-----------|--------------------------|--------------------------------|----------|--------------------------------|--|
| VGN-AW71JB [フォトエディション] | Windows Vista® Home Premium with Service Pack 1 64ビット正規版 | Core™ 2 Duo T9550 (2.66 GHz) | 18.4型ワイド(16:9) 解像度:1920×1080ドット (リッチカラーAdobe® RGBカラー=100%) | 4GB/最大8GB | 約640GB (9400) (7200回転/分) | ブルーレイディスクドライブ (DVDスーパーマルチ機能搭載) | — | Microsoft Office Personal 2007 | Adobe® Photoshop® Lightroom® 2 Adobe® Photoshop® Elements® 7 Adobe® Premiere® Elements® 7 Adobe® Photoshop® Elements® 7 |
| VGN-AW51JGB [ビデオエディション] | Windows Vista® Home Premium with Service Pack 1 64ビット正規版 | Core™ 2 Duo T9550 (2.66 GHz) | 18.4型ワイド(16:9) 解像度:1920×1080ドット (リアブラック液晶)(リッチカラー) | 4GB/最大8GB | 約640GB (9400) (7200回転/分) | ブルーレイディスクドライブ (DVDスーパーマルチ機能搭載) | 地上デジタル×2 | Microsoft Office Personal 2007 | Adobe® Photoshop® Lightroom® 2 Adobe® Photoshop® Elements® 7 Adobe® Premiere® Elements® 7 Adobe® Photoshop® Elements® 7 |

type Aについて詳しくは >> sony.jp/vaio/a/

type R

25.5型ワイド

VAIO最高峰の性能を凝縮した「ボードPC」。
動画編集、写真加工を追求できる、ふたつのHDアートスタジオ



ビデオエディション

画質・音質に徹底してこだわり、映像や写真のための優れた表現力を「ボードPC」スタイルに凝縮。25.5型の大画面液晶にはHDMI入出力*も備えます。新開発のスリムスピーカー+サブウーファーは総合出力22W。さらに高音質デジタルアンプやDSPIによるチューニングを採用し、高音質を実現。VAIO最高峰の性能で、動画編集の楽しみを満喫できるビデオエディション、デジタル写真を高度に操れるフォトエディションのふたつを用意しました。



Video edition
VGC-RT71JG

本格的なビデオ編集ソフトウェアにより、プロレベルのビデオ編集環境を実現。快適なAVCHD動画編集への対応など、ハイビジョン映像作品づくりを存分に楽しめます。

□ビデオ編集ソフト「Adobe® Premiere® Pro CS4」

□独自の「VAIO Edit Components」*を搭載 *VAIO Update

□地上デジタルダブルチューナー搭載。また、VAIO AVC トランスコーダーにより、ハイビジョン放送の長時間録画や、動画変換の高速化を実現

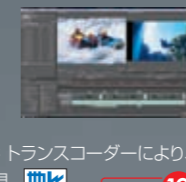


Photo edition
VGC-RT51J

ICCプロファイルによるカラーマネジメントで、写真編集に最適で正確な色再現を実現しました。写真の加工や管理などが存分に楽しめます。

□Adobe® RGBの色域カバー率96%の25.5型液晶ディスプレイ*採用 *液晶はビデオエディションと同一です

□RAWデータ管理・編集が快適に行える「Adobe® Photoshop® Lightroom® 2」を搭載

□照明などによる映りこみや色変化を抑える専用ディスプレイフードを付属



| | OS | CPU | ディスプレイ | メモリー | ハードディスク | ドライブ | ワイヤレス | テレビ放送 | 編集ソフト |
|---------------------------|--|-------------------------------|---|----------------------|--------------------------|--------------------------------|----------------------------------|----------|--|
| VGC-RT71JG [ビデオエディション] | Windows Vista® Home Premium with Service Pack 1 64ビット正規版 | Core™ 2 Quad Q9400 (2.66 GHz) | 25.5型ワイド 解像度:1920×1200ドット (リッチカラーAdobe® RGBカラー=96%) | 4GB/最大12GB (空きスロット2) | 約1TB (9400) (7200回転/分) | ブルーレイディスクドライブ (DVDスーパーマルチ機能搭載) | IEEE 802.11 b/g/n* Bluetooth® 機能 | 地上デジタル×2 | Adobe® Premiere® Pro CS4 Adobe® Photoshop® Elements® 7 Adobe® Photoshop® Lightroom® 2 Adobe® Photoshop® Elements® 7 |
| VGC-RT51J [フォトエディション] | Windows Vista® Home Premium with Service Pack 1 64ビット正規版 | Core™ 2 Quad Q9400 (2.66 GHz) | 25.5型ワイド 解像度:1920×1200ドット (リッチカラーAdobe® RGBカラー=96%) | 4GB/最大12GB (空きスロット2) | 約640GB (9400) (7200回転/分) | ブルーレイディスクドライブ (DVDスーパーマルチ機能搭載) | IEEE 802.11 b/g/n* Bluetooth® 機能 | — | Adobe® Photoshop® Lightroom® 2 Adobe® Photoshop® Elements® 7 |

*IEEE 802.11nはド raft 規格 (規格値: 300Mbps) に対応

type Rについて詳しくは >> sony.jp/vaio/r/

type P | type T | type C | type S | type J | type L | type F | type N | type G | type Z | type A | type R | VAIOできること | 主なソフトウェア | サポート | 関連製品 | 主な仕様

気軽に
ムービーを
つくる

難しいことはVAIOにおまかせ。
気軽につくれる、本格的なショートムービー

ハイオムビーストリー
VAIO Movie Story

1 素材を選ぶ

デジタルスチルカメラや携帯電話の写真、
“ハンディカム”のビデオ映像など、
VAIOにためた素材から
使いたいものをセレクト

2 テーマを決める

旅行やウエディング、スポーツなど、
あらかじめ用意された
豊富なテンプレートから
好きなものを選ぶだけ

3 作成する

最後に、作成開始ボタンをクリック。
テーマにぴったりのBGMや
エフェクトが効いた、
ショートムービー完成



シンプル操作でショートムービーがつくれるから、VAIOに写真や動画をどんどん取りこんで、作品づくりを気軽に楽しめる

たった **3ステップ** で、楽しいショートムービーできあがり

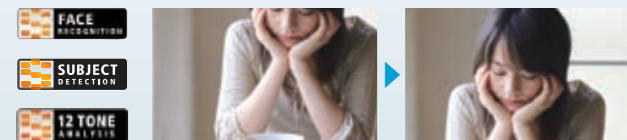
さまざまなシーンにマッチする、豊富なテンプレート

目的のイメージにぴったり合うように、旅行・キッズ・ライフ・ウエディング・イベント・スポーツの6つのジャンルに、合計36種類ものテンプレートを用意。それぞれのシーンに合ったBGMとエフェクトをVAIOが自動的に加え、本格的なショートムービーに仕上げます。

旅行×6
キッズ×6
ライフ×6
ウエディング×6
イベント×6
スポーツ×6
テンプレートは各ジャンル6種類

プロっぽさを演出する、ソニーの技術

ズームなどのエフェクトの際、人物の顔や花などを自動で認識し、画面のセンターに配置する顔認識機能&被写体検出機能を搭載。また、BGMのリズムに合わせて自然にシーンを切り替えたり、お気に入りの映像をサビに表示できる、12音解析技術を採用するなど、プロが手がけたような演出をシンプル操作で実現しています。



ハイビジョンの高画質にも対応

デジタルハイビジョン“ハンディカム” (AVCHD/HDV両対応) やデジタルスチルカメラで撮った、映像や写真にも対応。臨場感あふれるハイビジョンムービーの作成が可能です。

Full HD
1080

手軽な操作で、さらにこだわられる

とりためた音楽の中から、仕上がりのイメージに合った曲をVAIOが自動でおすすめしてくれるなど、テンプレート以外のお気に入りの曲をBGMにすることも可能です。好きな書体や色でタイトルやコメントをつけるのも簡単。また、使用する映像の選択や順番の変更も、ドラッグ&ドロップの手軽さです。



作品の楽しみ方はいろいろ

完成した作品は、ブルーレイディスクやDVDに保存可能。ファイルに書き込めば、動画共有サイトで公開したり、PSP®や携帯音楽プレーヤーなどで持ち歩けます。HDMI出力端子搭載のVAIOなら、大画面テレビにつないで、そのまま楽しめます。

さらに詳しくは >> sony.jp/vaio/vms/

映像を
とりこむ
管理する

写真も動画も、取りこんだら自動で整理。
見たい映像を、すばやく探せる

Picture Motion Browser
PMB (Picture Motion Browser)

写真や動画をVAIOに取りこめば、撮影した日付やフォルダーごとに自動的に整理整頓。増えていく子供の成長記録や家族旅行の記録も、スムーズに管理・閲覧できるので、思い出の映像をストレスなく鑑賞できます。



年表示 月表示 日表示
たまった映像を、撮影日にしたがって一覧表示。年・月・日ごとにカレンダー上で確認でき、見たい映像がすぐに探せる

画像の修正機能や、検索機能も充実

■ 明るさやコントラストを自動で補正したり、トリミングや画像サイズの変更など、写真の修正も手軽にできる。

■ 動画のいらぬ部分をカットしたり、好きなひとコマを静止画として保存することが可能。

■ たくさんの写真や動画の中から特定の人だけを探せる「顔検索」や、風景・人物・スマイルといった条件で探せる「シーン検索」を搭載。

さらに詳しくは >> sony.jp/vaio/pmb/

ブルーレイ
ディスクを
つくる

3ステップで、作品完成。

思い出が、映画みたいなブルーレイディスクに

Click to Disc / Click to Disc Editor

カメラをVAIOにつないで、オリジナルのブルーレイディスクやDVDを簡単に作成。ハイビジョン画質の映像も、そのままの高画質でディスク作成できるので、大画面テレビで再生するなど見る楽しみも広がります。また、写真・動画管理ソフトウェア「PMB (Picture Motion Browser)」に取りこんだ映像からも作成可能です。

楽しみ方までハイクオリティにする、BD-J仕様のブルーレイディスクを作成可能

多彩な再生方法が楽しめるBD-Jにいち早く対応。市販の映画作品のような、完成度の高いオリジナルディスクをつくれます。さらに、インターネット接続機能を持ったブルーレイディスクも作成可能。映像の新しい楽しみ方を実現します。



カレンダービュー
ディスク内のたくさんの写真や動画を、撮影された日付ごとにメニュー表示。子どもの成長記録などの鑑賞に便利

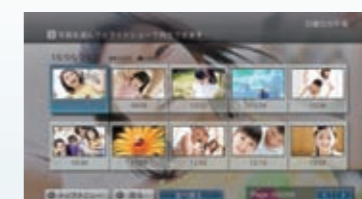
テレビにつないでブルーレイディスクプレーヤーで再生すれば、大画面で楽しめる

※マップビュー、オンラインアルバムの機能は、BDプレーヤーをインターネットに接続する必要があります。操作画面は最終仕様ではありません。また、サービスの仕様変更などによりご利用になれなくなる場合があります。※BD-J (Javaメニュー付き) ディスクは以下で再生検証を行っています。2008年1月以降発売のブルーレイディスクドライブ搭載VAIO、PLAYSTATION®3、ソニー製ブルーレイディスクレコーダー (一部機種を除く)。いずれもソフトウェアアップデートを必要とする場合があります。詳しくはVAIOホームページをご覧ください



シンクロ再生

複数のカメラで同時刻に撮影した映像を、親画面と子画面で表示。ビデオカメラとデジタルスチルカメラの映像を同時に表示したり、親子画面の入れ替えも可能



オンラインアルバム

インターネットに接続し、登録したオンラインアルバムの画像を表示可能。オンラインだから、新しく追加された写真やコメントも楽しめる



マップビュー

ディスク内の写真や動画を、撮影場所にしたがって地図上にサムネイル表示。旅行の映像などを、場所ごとに再生できる
※画像に位置情報が必要となります。「PMB」を使い、位置情報は後から登録することができます※VAIO Updateで対応予定です

さらに詳しくは >> sony.jp/vaio/disc/

※各ソフトウェアの搭載モデルは、主なソフトウェア一覧ページをご確認ください

地上デジタル放送を録る・見る

地上デジタル放送を、2番組同時に録画。
どんどん録って、残さず見る

Giga Pocket Digital

地上デジタルダブルチューナーで、たっぷり録る。
多彩な再生スタイルで、どんどん見る。
テレビ録画の楽しみをPCにプラスした
VAIOオリジナルのテレビ視聴・録画ソフトウェア
「Giga Pocket Digital」なら、
AV機器のような使いやすさで
PCならではのテレビ機能を満喫できます。

地上デジタルダブルチューナー

ソニーならではのAV技術を投入。1番組しか受信できなかつた従来チューナーの約1/3サイズで、2番組の受信を可能にしました。基本性能である受信感度もさらに高めた、オリジナルのチューナーです。



ダビング10
詳しくはP28

録る 見たい番組をどんどん録画

地上デジタル放送を、2番組同時に録る

地上デジタルダブルチューナーを搭載。録り逃さない番組が同じ時間帯に重なっても、両方を同時に録画可能です。さらに2番組の同時録画中でも、録っていた番組を見られます。

自分好みの番組を、VAIOにおまかせで録る

キーワード設定で自動録画

「サッカー」「温泉」、あるいは俳優の名前など、設定したキーワードに関連する番組を自動で録画する「おまかせ・まる録」機能を搭載。知らない間に放送していた気になる番組も、VAIOが録画してくれます。

「番組おすすめ」機能で自動録画

録画予約、録画した番組の視聴や削除などのさまざまな操作から、ユーザーの好みを学習。おすすめ番組をVAIOが自動で録画し、おすすめの理由も表示します。使えば使うほど学習効果を発揮し、見たいと思う番組がどんどん録画されていきます。



ハイビジョン番組をたっぷり録画。VAIO AVC トランスコーダー

たとえばDRモードと比較して、HD長時間モードならハイビジョン画質で最長約3倍、SD長時間モードなら標準画質で最長約11倍の長時間録画が可能。画質劣化を抑えながら、デジタル放送をたっぷり録画できます。

Table with recording modes and speeds: 5つの録画モード, DRモード, HD高画質モード, etc.

※VAIO AVC トランスコーダーでの長時間録画は1ストリームのみ可能。他のアプリケーションでVAIO AVC トランスコーダーを使用時にはAVC録画ができません。



見る たまった映像をとことん満喫

ディスクに書きだして、大画面テレビで見る

録画番組をブルーレイディスクやDVDに書きだせば、プレーヤーやPLAYSTATION®3などを使って、好きなときにテレビの大画面で楽しめます。

メモリスティックに書きだして、外出先で見る

録画番組を「メモリスティック」に書きだせば、PSP®「プレイステーション・ポータブル」を使って、外出先でも楽しめます。

【メモリーカードへの書きだしに関して】メモリーカードへの書きだしにあたっては、「コピーワンス番組」においては「ムーブ」になり録画済み元データが消去されます。

盛り上がったシーンや、好きな場面だけ見る

見どころだけを再生する「ダイジェスト再生」機能や、探している場面が分かりやすい「フィルムロール」表示を搭載。録画番組を効率よく見られます。

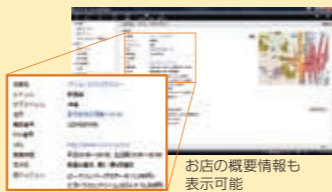
場面の変わり目をフィルムロールで表示



番組内の情報にすぐアクセス。「カタログビュー」機能*1

録画番組の中で紹介されたお店やCD・DVD・本などの情報を、ジャンル別に自動分類。一覧から手軽にインターネット検索でき、詳しい情報を探せます。

*1:「カタログビュー」機能をお楽しみいただける対象エリアには限りがあります。詳しくはVAIOホームページをご覧ください。*2:「おサイフケータイ」に「かざボン」アプリをダウンロードする必要があります。



さらに詳しくは>> sony.jp/vaio/gpd/

おまかせで聴く

シーンぴったりの音楽を、自動選曲。VAIO MusicBox

ソニー独自の12音解析技術が、VAIOにためた音楽をムードやジャンルごとに自動分類し、「おまかせチャンネル」を作成。聴きたいチャンネルを選択するだけで、気分や時間帯にぴったりの曲を楽しめます。

- 「おまかせチャンネル」
○おはようタイム
○パーティータイム
○ウォーク
○ファイン・デイ
○ノスタルジア
○ダンスフロア
○おやすみタイム
計24チャンネル

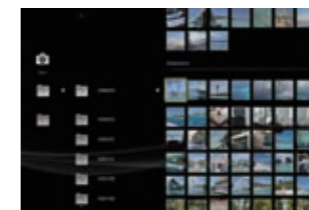


さらに詳しくは>> sony.jp/vaio/vmb/

ホームネットワークを使いこなす

家じゅうに広がる、音と映像の楽しみ。VAIO Media plus

対応AV機器*1とVAIOをホームネットワークに接続すれば、それぞれに保存されているAVコンテンツを共有して、家じゅうで手軽に楽しめます。



*1:「ソニーホームリンク」もしくは、DLNAに対応のAV機器、ソニーホームリンクの対応機種については、sony.jp/roomlinkをご覧ください。*2:視聴に必要なスペック条件があります。詳細はVAIOホームページをご確認ください。なお、VAIOで録画したデジタル放送の番組はホームネットワーク上で共有することができません。



「ソニーホームリンク」とは、DLNAなどのホームネットワークを介してさまざまな機器をつなぎ、動画・音楽・写真などの楽しみ方を広げる、ソニー商品の機能名称です。

さらに詳しくは>> sony.jp/roomlink/

FeliCaを活用

買い物もチャージも、VAIOにかざすだけ。かざそうFeliCa

対応カードやおサイフケータイを、FeliCaポートにかざすだけでスマートに起動。インターネットショッピングの支払いを済ませたり、電子マネーのチャージをしたり。生活の中で広がっている、さまざまな「かざすだけ」の便利さに対応しています。



FeliCaを利用した非接触ICカードを読み書きできるリーダー/ライター、「FeliCa ポート」



FeliCaポートにかざせるもの



- インターネットショッピングの支払いが、スピーディーに完了
残高や利用履歴のチェック、チャージも自宅のVAIOでできる
電車の利用履歴を、日付・乗降駅・料金まで詳しく確認

- Windowsのユーザー認証も、かざすだけの手軽さ
「ぐるなび」や「駅探」の情報を、「おサイフケータイ」にすばやく転送
※このサービスを利用するには、「おサイフケータイ」に「かざボン」アプリをダウンロードする必要があります。FeliCaポート (Version 2.0) 搭載モデルはIC通信による転送をサポートしています

さらに詳しくは>> sony.jp/vaio/felica/

type P | type T | type C | type S | type J | type L | type F | type N | type G | type Z | type A | type R | VAIO できること | 主なソフトウェア一覧 | チャージ・ポート | 関連製品 | 主な仕様

役立つ、楽しめる、VAIO の豊富なソフトウェア

| | ボードPC | | | | ノートPC | | | | | | | |
|--|--|---------------------|--------|--------|--------|--------|--------|--------|--------|--------|--------|--------|
| | type R | type L (24型/26型) | type J | type A | type F | type N | type C | type S | type Z | type G | type T | type P |
| OS | | | | | | | | | | | | |
| Windows Vista® Business with Service Pack 1 32ビット正規版★1 | - | - | - | - | - | - | - | - | - | - | ● | - |
| Windows Vista® Home Premium with Service Pack 1 64ビット正規版★1 | ● | ● | ● | ● | ● | ● | ● | ● | ● | - | ● | - |
| Windows Vista® Home Basic with Service Pack 1 32ビット正規版★1 | - | - | - | - | - | - | - | - | - | - | - | ● |
| テレビ | | | | | | | | | | | | |
| デジタル放送を見る・録る | ● Giga Pocket Digital | ▶▶P18 | ●*1 | ● | ● | ●*2 | ●*3 | - | - | - | - | - |
| ワンセグを見る・録る | ● VAIO モバイルTV | | - | - | - | - | - | - | - | - | ● | ●*4 |
| ビデオ編集 | | | | | | | | | | | | |
| 自動でムービーを作成する | ● VAIO Movie Story | ▶▶P16 | ● | ● | ● | ● | ● | ● | ● | ● | - | - |
| 動画を編集する | Adobe® Premiere® Pro CS4 | | ●*1 | - | - | - | - | - | - | - | - | - |
| | Adobe® Premiere® Elements® 7 | | - | ● | - | - | - | - | - | - | - | - |
| Adobe Premiereの機能を拡張する | ● VAIO Edit Components | | ●*1*5 | ● | ●*2 | - | - | - | - | - | - | - |
| BD/DVD 作成 | | | | | | | | | | | | |
| オリジナルBD/DVDを作成する | ● Click to Disc / Click to Disc Editor | ▶▶P17 | ● | ● | ● | ● | ● | ● | ● | ● | - | - |
| | ● VAIO Content Exporter | | ● | ● | ● | ● | ● | ● | ● | - | ● | - |
| データをディスクに書きこむ | Roxio Easy Media Creator | | ● | ● | ● | ● | ● | ● | ● | ● | ● | ● |
| 音楽 | | | | | | | | | | | | |
| 音楽を再生・管理・CDをリッピングする | ● SonicStage V*2 | | ● | ● | ● | ● | ● | ● | ● | - | ● | ● |
| 音楽をマスタリングする | ● SonicStage Mastering Studio | | ● | ● | ● | ● | ● | ● | ● | - | ● | - |
| 気分に合わせて音楽を楽しむ | ● VAIO MusicBox | ▶▶P19 | ● | ● | ● | ● | ● | ● | ● | - | ● | ● |
| 写真 | | | | | | | | | | | | |
| 写真・動画を管理・簡易編集する | ● PMB (Picture Motion Browser) | ▶▶P17 | ● | ● | ● | ● | ● | ● | ● | - | ● | ● |
| 写真を加工・編集する | Adobe® Photoshop® Elements® 7 | | ● | ● | - | ● | - | - | - | - | - | - |
| 写真を管理・現像する | Adobe® Photoshop® Lightroom® 2 | | ●*6 | - | - | ●*7 | - | - | - | - | - | - |
| ホームネットワーク | | | | | | | | | | | | |
| ホームネットワークを楽しむ | ● VAIO Media plus | ▶▶P19 | ● | ● | ● | ● | ● | ● | ● | - | ● | ●*8 |
| コミュニケーション | | | | | | | | | | | | |
| Webカメラで撮影する | WebCam Companion / Magic-i™ Visual Effects | | - | ● | ● | ● | ● | ● | ● | - | ● | ● |
| インターネット電話を楽しむ | Skype | | ● | ● | ● | ● | ● | ● | ● | - | ● | ● |
| セキュリティ | | | | | | | | | | | | |
| ウィルスなどのオンラインの脅威から保護する(保護者による制限機能有) | マカフィーPCセキュリティセンター (90日期間限定版) | | ● | ● | ● | ● | ● | ● | ● | ● | ● | ● |
| スパイウェアを駆除する | Spy Sweeper (60日期間限定版) *3 | | ● | ● | ● | ● | ● | ● | ● | - | ● | - |
| 有害サイトからお子様を保護する | トフィルタ 5.0 (30日期間限定版) | ▶▶P28 | - | ● | ● | ● | ● | ● | ● | - | - | - |
| ワープロ・表計算 | | | | | | | | | | | | |
| ビジネス文書を作成する | Microsoft® Office Personal 2007 | ▶▶P28 | - | ● | ● | ● | ● | ● | ● | ● | ● | - |
| 実用ツール | | | | | | | | | | | | |
| はがき・年賀状を作成する | 筆ぐるめ Ver.16 | | - | ● | ● | ● | ● | ● | - | - | - | - |
| FeliCa (フェリカ) | | | | | | | | | | | | |
| FeliCa ポータルソフトウェア | ● かざそうFeliCa | ▶▶P19 | ● | ● | ● | ● | ● | ● | ● | - | ● | - |
| サポート・ヘルプ | | | | | | | | | | | | |
| 目的にあったソフトウェアを探す | ● VAIO ナビ | | ● | ● | ● | ● | ● | ● | ● | - | ● | ● |
| 知りたいことをヘルプから検索する | ● VAIO 電子マニュアル | | ● | ● | ● | ● | ● | ● | ● | ● | ●*9 | ● |
| VAIOを最新の状態に保つ | ● VAIO Update | | ● | ● | ● | ● | ● | ● | ● | ● | ● | ● |
| リカバリーをする | ● VAIO リカバリーセンター | | ● | ● | ● | ● | ● | ● | ● | ● | ● | ● |
| OSが起動しなくなった場合にデータを回避する | ● VAIO データレスキューツール | | ● | ● | ● | ● | ● | ● | ● | ● | ● | ● |
| 廃棄時にハードディスクのデータを消去する | ● VAIO データ消去ツール | | ● | ● | ● | ● | ● | ● | ● | ● | ● | ● |
| データを移行する | Windows®転送ツール | | ● | ● | ● | ● | ● | ● | ● | ● | ● | ● |
| オンラインバックアップ | ノート™ オンラインバックアップ (60日期間限定版) | ▶▶P28 | - | ● | - | - | ● | ● | - | - | - | - |
| バックアップソフトウェア | バックアップと復元センター | | ● | ● | ● | ● | ● | ● | ● | ● | ● | ● |

●はソニーオリジナルソフトウェアです

★1:システムの再インストールはHDD内のリカバリーデータ、もしくは付属ツールで作成したリカバリーディスクから行います(Office Personal 2007は除く)。OS単体でのインストールはできません。また、付属データ以外によるOSのインストールはサポートの対象外となります。64ビット版OSは、32ビット版ソフトウェアや周辺機器の全ての動作を保証するものではありません。ソフトウェアや周辺機器が64ビットに対応していることを事前にご確認ください ★2:type R、type A、type F、type N、type C、type S、type Z、type G、type T、type PはVAIO Updateで対応しています。詳しくは該当機種のVAIO Updateの「サポートからのお知らせ」をご覧ください ★3:type R、type A、type F、type Z、type TはSpy Sweeper (90日期間限定版)を搭載しています

*1:VGC-RT71JGに搭載 *2:VGN-AW51JGBに搭載 *3:VGN-FW72JGBに搭載 *4:VGN-P70H/R-G-Wに搭載 *5:VAIO Updateで対応しています。詳しくはVAIOホームページをご覧ください *6:VGC-RT51Jに搭載 *7:VGN-AW71JBIに搭載 *8:DLNA対応のソニー製ブルーレイディスクレコーダーで録画したデジタル放送の再生は対応していません *9:PDF版を搭載

※ソフトウェアによっては取扱説明書を付属せず、ヘルプ画面のみで操作説明を行うものがありますので、ご了承ください ※これらソフトウェアには、1)ソニーVAIOカスタマーリンクによるサポート 2)各ソフトウェアメーカーによるサポート 3)サポート対象外の3種類があります。詳しくは製品に付属の説明書に掲載されています ※ソフトウェアによってインストーラー搭載場合があります。その際にはセットアッププログラムを実行し、インストールを行う必要があります ※一部のソフトウェアに関しては、後日アップグレードプログラムを適用する必要があります。詳しくはVAIOホームページでご確認ください

ソフトウェアについて詳しくは >> sony.jp/vaio/sol/

一人ひとりに、いつでも快適。VAIOのサービス・サポート

サービス・サポートをご利用の際には **VAIOカスタマー登録 (無料)** をお願いします。

充実したサポート・サービスをご用意しています。VAIOカスタマー登録はVAIO本体からホームページへのアクセスでできます。
※登録にはインターネット接続環境が必要です 詳しくは >> sony.jp/vaio/regist/

電話サポート

VAIOの技術的なご質問にお応えする「使い方相談窓口」

- 何度でも無料** ご購入後1年間は何度でも無料でサポート*1
- フリーダイヤル** 受付時間9:00~18:00(土日祝日/~17:00)*2
- 24時間365日対応** 「VAIO コールバック予約サービス」で24時間対応。ホームページから電話サポートの予約を受付し、ご指定日時にオペレーターからお電話するサービス*3

VAIOカスタマー登録 が必要です

■ 専門オペレーター VAIO本体、ソフトウェアなど分野別に専門オペレータが対応

ソニー製AV機器との接続サポートが充実。VAIOの楽しみ方がもっとひろがる

VAIOと(ブラビア)や「ハンディカム」などとの接続についても、専門オペレーターがサポートします。
※担当オペレーターが必要と判断した場合に、コールバックいたします

*1:カスタマー登録がお済みでない、ご購入直後より有料となります *2:フリーダイヤルの電話番号は取扱説明書をご確認ください。カスタマー登録がお済みでないお客様は、携帯電話・PHS一部のIP電話・海外などからのご利用にはフリーダイヤルはご利用いただけません。また年末年始は営業時間が異なる場合があります *3:ご利用にはインターネット接続環境が必要です。システムメンテナンスなどの理由によりサービスを休止する場合があります

WEBサポート

vcl.vaio.sony.co.jp

VAIOサポートページで、最新情報やトラブル解決法など役立つ情報をご提供

- **製品別サポート情報ページ** お客様のVAIO専用のサポートページをご用意。機種固有のQ&Aやアップデートプログラムなど、必要な情報を集約
- **充実したQ&A** お客様から実際お寄せいただいたQ&Aを豊富にご用意
- **初心者コーナー** 初心者の方が知りたい情報をイラストなどを交えて、わかりやすくご紹介



修理サービス

VAIOをより長く、ずっと快適にお使いいただくための修理サービス

- **ご自宅まで修理品をお引き取り/お届けする「引き取り修理サービス」** **引き取り、配送、梱包無料**
- **海外での故障にも対応「国際修理プログラム」** 対象国でVAIOが故障した場合、ご購入後1年間は無料で現地修理に対応 ※対象機種は限定です。詳しくはこちら >> <http://vcl.vaio.sony.co.jp/rep/irsp.html>

ご購入2年目以降のサポートについて(「使い方相談」のサポートに関するお知らせ)

2009年4月15日(予定)より、VAIOカスタマー登録がお済みのお客様に、VAIOご購入日から1年間は、使い方の相談や技術的なお問い合わせのサポートを無料でご提供させていただきます。また、それ以外のお客様(登録がお済みでないお客様や、ご購入後2年目以降のお客様)には、使い方の相談や技術的なお問い合わせのサポートをご利用いただける「VAIOサポートチケット」(有料/1回(2,100円)・3回(5,250円)チケット)をご用意させていただきます。「使い方相談」のサポートが有料となる時期はご購入日より異なります。下記の表をご確認ください。

| 「サポート」には、電話サポート・VAIO コールバック予約サービス・VAIO リモートサービス・メールサポートが含まれます。 | 「使い方相談」サポートの無料期間 | | |
|---|------------------|--------------------------------|--------------------|
| | 〈ご購入日〉 | ご購入後1年間 「使い方相談のサポート無料」 | ご購入後2年目以降有料 |
| ●故障診断、修理受付については、従来どおり、無料でサポートをご利用いただけます。 | 09/2/1以降 | | |
| ●サポートチケットはいずれも税込みです。お電話でお問い合わせして頂いた際にガイダンスに従ってクレジットカード支払いができます。 | 08/9/1~09/1/31 | 2010年1月31日まで 「使い方相談のサポート無料」 | 2010年2月1日より有料 |
| | 08/4/1~08/8/31 | 2009年9月30日まで 「使い方相談のサポート無料」 | 2009年10月1日より有料 |
| | 08/3/31以前 | | 2009年4月15日(予定)より有料 |

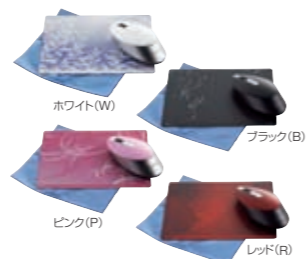
※ VAIOカスタマー登録がお済みでないお客様は購入日に関わらず有料となります

「使い方相談」のサポート変更に関しては、VAIOサポートページにて最新の詳細情報をご案内しております。
■ 「使い方相談」サポート体制変更のお知らせ
<http://vcl.vaio.sony.co.jp/supinfo/>

※サービスの内容や価格は、2009年3月時点。サービス・サポートは予告なく変更、終了する場合があります

サービス・サポートについて詳しくは >> sony.jp/vaio/ss/

■ いっしょに使うって、もっと快適に。おすすめアクセサリキット



気分が華やく、おそろいカラー
type C アクセサリキット
VGP-JMAK2C2 (オープン価格)
対応モデル type C*
セット内容: Bluetooth レーザーマウス VGP-BMS55、マウスパッド VGP-MSP4、液晶専用クリーニングクロス *type C以外のBluetooth機能搭載モデルでも使用できます



洗練のモバイルスタイルで
type T アクセサリキット
VGP-JMAKT2/B (オープン価格)
対応モデル type T
セット内容: キャリングポーチ VGP-CP11、Bluetooth レーザーマウス VGP-BMS33/B、ブライバシーフィルター VGP-FL13



高性能をスマートに持ち運び
type Z アクセサリキット
VGP-JMAKZ1/B (オープン価格)
対応モデル type Z
セット内容: キャリングカバー(本革製) VGP-CVZ1、Bluetooth レーザーマウス VGP-BMS33/B、ブライバシーフィルター VGP-FL14



自分らしいスタイルで連れだそう
type P アクセサリキット
VGP-JMAKP1 (オープン価格)
対応モデル type P
セット内容: Bluetooth レーザーマウス VGP-BMS33、キャリングポーチ VGP-CP11、液晶専用クリーニングクロス



よりシンプルに、美しく使うために
type N アクセサリキット
VGP-JMAKN2/W (オープン価格)
対応モデル type N
セット内容: キャリングケース VGP-CKN1/W、USBレーザーマウス VGP-UMS55/W

オンもオフも、自分らしいスタイルで
type S アクセサリキット
VGP-JMAKS2/P (オープン価格)
対応モデル type S
セット内容: キャリングケース VGP-CKS2、Bluetooth レーザーマウス VGP-BMS33/P、ブライバシーフィルター VGP-FL8

■ カラーや機能でセレクト。使いやすく、美しいマウス & マウスパッド

電池交換不要の充電式



Bluetooth レーザーマウス
VGP-BMS77 (オープン価格)
対応モデル type A type F type C type S type Z type G type T type P type R type L
外形寸法: 約 幅56.4×高さ34.1×奥行122mm

プレゼン機能を備えた1台2役のマウス



ワイヤレスプレゼンテーションマウス
VGP-WMS50A (オープン価格)
全モデル対応 for Windows PC
外形寸法: マウス部約 幅59.9×高さ37.3×奥行111.9mm、レシーバー部約 幅19.8×高さ10.5×奥行58.6mm

本体とカラーコーディネートできるワイヤレスマウス



Bluetooth レーザーマウス
VGP-BMS33 (オープン価格)
対応モデル type A type F type C type S type Z type G type T type P type R type L
外形寸法: 約 幅54×高さ32×奥行125mm

type Cにマッチする、艶色マウス



Bluetooth レーザーマウス
VGP-BMS55 (オープン価格)
対応モデル type A type F type C type S type Z type G type T type P type R type L
外形寸法: 約 幅56.4×高さ34.1×奥行122mm

手にフィットするスタイリッシュデザイン



USBレーザーマウス
VGP-UMS55 (オープン価格)
全モデル対応 for Windows PC
外形寸法: 約 幅60.8×高さ37.3×奥行113.7mm *ホワイト(W)とブルー(L)の表面には凹凸のディンプル加工があります

モバイルに適したコンパクトサイズ



USB光学式マウス
VGP-UMS30 (オープン価格)
全モデル対応 for Windows PC
外形寸法: 約 幅53.6×高さ32.1×奥行99.8mm

操作感も、デザインも、こだわって



マウスパッド
VGP-MSP4 (オープン価格)
全モデル対応
外形寸法: 約 幅188×高さ1×奥行145mm

バイオ スマート プロテクション

■ ソニー独自の衝撃吸収構造「VAIO Smart Protection®」採用のバッグ

女性のモバイルスタイルを華やかに演出するトート(3点セット)

*柄の出方は1点1点異なります



レディーストートPC/バッグ
VGP-MBL20 (オープン価格)
対応モデル type C type S type Z type G type T type P
外形寸法: アウターバッグ/約 幅420×高さ280×奥行170mm、インナーケース/約 幅355×高さ260×奥行55mm

スナップでバッグに固定できる
PC用インナーケース
ポーチ
ベージュ(T) インナーストラップ柄

カサネフラワー(F)
インナー黒地(ブラック)

ブラック(B)
インナーブラックレース柄

type Aと専用ディスプレイフードを一緒にモバイルできる大容量バッグ



PCキャリングバッグ
VGP-MBA10 (オープン価格)
対応モデル type A
外形寸法: 約 幅560×高さ370×奥行175mm

単独で使えるインナーバッグ付き。宿泊出張に最適なバッグ



ビジネスPC/バッグ(トラベル)
VGP-MBB50 (オープン価格)
対応モデル type S type Z type G type T type P
外形寸法: アウターバッグ/約 幅480×高さ340×奥行160mm、インナーバッグ/約 幅430×高さ300×奥行70mm

実用的なビジネスバッグ



ビジネスPC/バッグ
VGP-MBB40 (オープン価格)
対応モデル type N type C type S type Z type G type T type P
外形寸法: 約 幅430×高さ300×奥行140mm

大画面ノート対応。収納充実のキャリングバッグ



PCキャリングバッグ
VGP-MBC30 (オープン価格)
対応モデル type F type N type C type S type Z type G type T type P
外形寸法: 約 幅390×高さ290×奥行90mm

■ VAIOの楽しみを広げる、こだわりの関連製品

ソフトウェアのインストールや音楽再生などに



USB DVDスーパーマルチドライブ
VGP-UDRW1 (オープン価格)
対応モデル type P for Windows PC
外形寸法: 約 幅135.5×高さ19×奥行155mm

セキュリティ機能搭載のHDD



USBポータブルハードディスクドライブ(250GB)
VGP-UHDM25 (オープン価格)
全モデル対応 for Windows PC
外形寸法: 約 幅80.3×高さ22.6×奥行158mm *エネルギー消費効率(省エネルギー法に基づいた)区分0.0062(W/GB)

薄型・軽量のフロッピーディスクドライブ



USBフロッピーディスクドライブ
VGP-UFD1 (オープン価格)
全モデル対応
外形寸法: 約 幅103.5×高さ17×奥行142mm (本体のみ)

家で外で、手軽にワンセグ視聴・録画



ワンセグチューナー
VGP-DTV10 (オープン価格)
対応モデル type F*
外形寸法: 約 幅34×高さ9.6×奥行95mm (アンテナ部含まず) *地上デジタルチューナー搭載モデルは非対応

PCを遠隔操作。プレゼンをスマートに



Bluetooth プレゼンテーションコントローラー
VGP-BRMP10 (オープン価格)
対応モデル type A type F type C type S type Z type G type T type P
外形寸法: 約 幅40×高さ10.9(最厚部20.2)×奥行104mm

Bluetooth接続のGPSレシーバー



Bluetooth GPSユニット
VGP-BGU1 (オープン価格)
対応モデル type P
外形寸法: 約 幅44.8×高さ90×奥行20.4mm

音楽も、携帯電話も、ワイヤレスで楽しめる



Bluetooth オーディオコントローラー
VGP-BRM1 (オープン価格)
対応モデル type P
外形寸法: 約 幅67.5×高さ32.2×奥行14.3mm *Bluetooth機能搭載機種のみ

シャープなデザインのワイヤレスキーボード



ワイヤレスキーボード
VGP-WKB7 (オープン価格)
対応モデル type A type F type N type C type S type Z type G type T type P
外形寸法: キーボード約 幅454×高さ31×奥行128mm、レシーバー部約 直径75.5×高さ12.7mm、ケーブル長約70cm

ノートPCと持ち運べる一体型スピーカー



USBスピーカー
VGP-USP1 (オープン価格)
全モデル対応 for Windows PC
外形寸法: 約 幅270×高さ120×奥行30mm

音楽の楽しみが、もっと広がる



アクティブスピーカーシステム
SRS-D25 (オープン価格)
全モデル対応
外形寸法: サテライトスピーカー部/約 幅65×高さ65×奥行67.5mm、サブウーファー部/約 幅208×高さ118×奥行130mm

type A用ディスプレイフード



ディスプレイフード
VGP-DHA1 (オープン価格)
対応モデル type A
外形寸法: 組立て時/約 幅480×高さ345×奥行340mm、折りたたみ時/約 幅480×高さ50×奥行330mm *PCは除く

こだわりのキットで隅々まできれいに



PCクリーニングキット
VGP-CG100 (オープン価格)
全モデル対応
外形寸法: PC用クロス/約 幅300×高さ200mm、液晶専用クロス/約 幅170×高さ170mm

おすすめの関連製品組み合わせ

| | バッテリーパック(S)*1 | バッテリーパック(L)*1 | ACアダプター | スティックACアダプター | ドッキングステーション | キャリングケース | キャリングカバー | キャリングポーチ | 縦置きスマートケース | PC縦置きスタンド | プライバシーフィルター | 増設メモリ**4 |
|--------|--------------------------|-------------------------|-------------|--------------|-----------------------------------|-----------------------------------|-------------|------------------------------------|-------------|------------|-----------------------|-----------|
| type A | | | VGP-AC19V15 | | | | | | | | | VGP-MM2GE |
| type F | | | | | | | | VGP-CP21 | | | | VGP-MM2GD |
| type N | VGP-BPS13A (S) (B) | VGP-BPL13 | | | VGP-UPR1 | VGP-CKN1 (L) (W) | | | | | | VGP-MM1GD |
| type C | | | VGP-AC19V31 | VGP-AC19V29 | | VGP-CKC3 (R) (P) (B) (W) | | | VGP-CKFE1 | | | VGP-MM2GE |
| type S | | | | | VGP-PRSR1 | VGP-CKSR1 VGP-CKSR2 | | VGP-CP15 | | VGP-VST1*3 | VGP-FL8 | VGP-MM2GD |
| type Z | VGP-BPS12 | VGP-BPL12 | | | VGP-PRZ1 | VGP-CKZ1 | VGP-CVZ1*2 | VGP-CP22 | | | | VGP-MM2GD |
| type G | VGP-BPS16 | VGP-BPL16 | VGP-AC16V11 | | VGP-UPR1 | VGP-CKG1 | | VGP-CP23 VGP-CP14 (B) (W) | VGP-CKSZ3/B | | VGP-FL12 | VGP-MM2GC |
| type T | VGP-BPS14 | VGP-BPL14 | VGP-AC16V13 | VGP-AC16V10 | VGP-PRTT1 | VGP-CKT3/B VGP-CKG1*2 | VGP-CVTT1*2 | VGP-CP11 | | | VGP-FL13 | VGP-MM1GC |
| type P | VGP-BPS15 (S) (B) | VGP-BPL15 (S) (B) | VGP-AC10V2 | | VGP-DA10 (ディスプレイ/ LANアダプター) | VGP-CKP1 VGP-CKP2/N (B) (W) | VGP-CVP1*2 | VGP-CP11 VGP-CP19 (R) (G) | | | VGP-FLS9 (液晶保護シート) | |

＜P22～25掲載の関連製品に関する注意＞ 本カタログに掲載のないVAIO本体との接続に関しては、必ずVAIOホームページで確認ください。

*1:バッテリー質量は次のとおりです。VGP-BPS15/B-S:約145g、VGP-BPL15/B-S:約263g、VGP-BPS14/B:約315g、VGP-BPL14/B:約460g、VGP-BPS13A/B:約330g、VGP-BPS13A/S:約330g、VGP-BPL13:約490g、VGP-BPS12:約315g、VGP-BPL12:約470g、VGP-BPS16:約180g、VGP-BPL16:約312g *2:バッテリーパック(L)装着時は非対応 *3:地上デジタルチューナー搭載モデルは非対応 *4:ボードPCの増設メモリは次のとおりです。type R:VGP-MM2GE、type L[24型ワイド/20.1型ワイド]・type J:VGP-MM2GE-VGP-MM1GD

type P | type T | type C | type S | type J | type L | type F | type N | type G | type Z | type A | type R | VAIOできること | 主なアクセサリー | 関連製品 | 主な仕様

type C ゴージャスなクロコダイル柄が選べる。
お気に入りの艶色で、なりたい自分を演出

type N 暮らしにだけこむ、やさしい存在感。
ベーシックなカラーで、自分らしさを演出

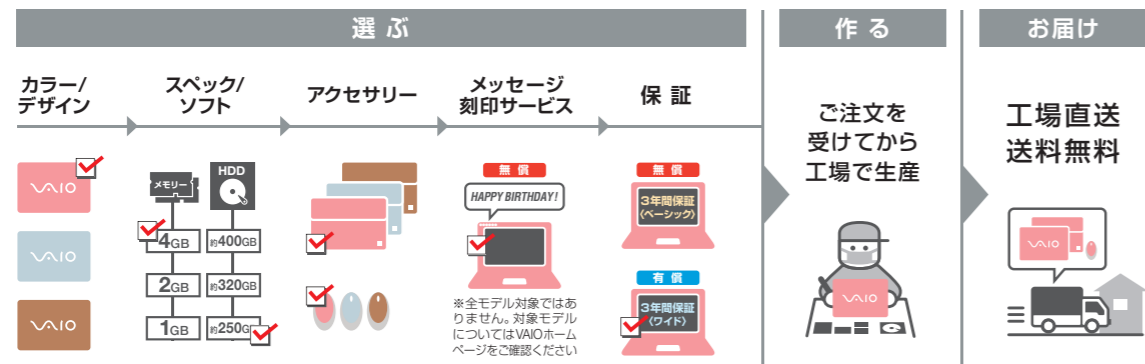
type P 磨き上げた天然石のような輝き。
持ち歩きたくなる、上質なボディカラー

type Z その選択が、持つ人の個性を際立たせる。
大人の感性漂う、プレミアムな色と柄

あなたとつくる、あなただけのバイオ VAIO-OWNER-MADE

スペックやソフト、サポートまで自由に選んで、
自分にぴったりの一台をカスタマイズできる VAIO オーナーメイド。
あなただけのバイオを「受注生産」「工場直送」で、あなたのもとへお届けします。

[あなた仕様のVAIO オーナーメイドモデルができるまで]



VAIO オーナーメイドについて詳しくは >> sony.jp/vaio/

忙しいときほど、見たくなる。写真、音楽、ビデオはもちろん、 テレビも最高の画質で楽しめる。もうあの瞬間を逃さない。

高速で美しい画面表示や、強固なセキュリティ、高い検索能力と省電力性能など、「キレイ」「安心」「快適」が充実したOS、Windows Vista® Home Premium。VAIOなら、その安定した高性能で、Windows Vista® Home Premiumの真価をフルに発揮。PCの楽しみを、より心地よく体験できます。



洗練されたインターフェース、 Windows Aero

スタートメニューやウィンドウに、透明感のある、軽やかなガラス風デザインを採用。3Dやアニメーションなどの視覚効果も取り入れ、美しさとわかりやすさを両立したインターフェースです。



ウィンドウを立体的にアニメーションさせる「フリップ3D」機能

必要な情報をすばやく表示、 ガジェット&Windowsサイドバー

ニュースや天気などの頻りに必要になる情報を、すばやく表示するミニアプリケーション「ガジェット」。インターネットからダウンロードして、デスクトップの「サイドバー」に追加することが可能です。



標準装備された、時計やカレンダーなどの基本的なガジェット

PC内のコンテンツを一括管理、 Windows Media Center

PCに保存した写真や音楽コレクション、さらにDVDやインターネットコンテンツなど、さまざまな種類のコンテンツを一括管理で手軽に楽しめます。ソファなどから、リモコンで操作が可能です。



好きなエンターテインメントコンテンツを手軽に再生

詳しくは >> <http://www.microsoft.com/japan/windows/products/default.msp>

VAIOは64ビット版Windows Vista®をいち早く搭載

3GB以上のメモリーを無駄なく使い、複数のソフトウェアも快適動作。詳しくは >> VAIOホームページへ

| プリインストールモデル | | | |
|-------------|--------------------------|--------|--------|
| type R | type L [24型ワイド/20.1型ワイド] | | |
| type J | type A | type F | type N |
| type C | type S | type Z | type T |

VAIOとWindows Liveで、写真がもっと楽しくなる。



オンラインの写真をいつでもチェック

写真のアップロードはドラッグ&ドロップ



Windows Live

遠くの家族や友人にも、写真を公開できる
アップロードした写真は、インターネット経由でみんなと共有。

いつでもどこでも、大切な瞬間を共有できる
携帯電話で写真を撮って、その場ですぐにアップロード可能。

操作はカンタン。充実機能がすぐに使える
写真の画像調整や、整理・検索も、シンプルな操作で完了。

WDLC <http://www.wdlc.jp/>

■ ボードPC 主な仕様

| | type R | | type L [24型ワイド] | | type L [20.1型ワイド] | |
|-------------------------|--|-----------|--|-------------|---|-------------|
| | VGC-RT71J/G | VGC-RT51J | VGC-LV72JGB | VGC-LV52JGB | VGC-LN72JGB | VGC-LN52JGB |
| シリーズ | type R | | type L [24型ワイド] | | type L [20.1型ワイド] | |
| モデル | VGC-RT71J/G | | VGC-LV72JGB | | VGC-LN72JGB | |
| OS | Windows Vista® Home Premium with Service Pack 1 64ビット正規版 | | Windows Vista® Home Premium with Service Pack 1 64ビット正規版 | | Windows Vista® Home Premium with Service Pack 1 64ビット正規版 | |
| テクノロジー | — | | — | | — | |
| 名称 | インテル® Core™ 2 Quad プロセッサ Q9400*1(拡張版 Intel SpeedStep® テクノロジー搭載) | | インテル® Core™ 2 Duo プロセッサ E7400*1(拡張版 Intel SpeedStep® テクノロジー搭載) | | インテル® Core™ 2 Duo プロセッサ E7400*1(拡張版 Intel SpeedStep® テクノロジー搭載) | |
| 動作周波数 | 2.66 GHz | | 2.80 GHz | | 2.80 GHz | |
| 2次キャッシュメモリ(CPU内蔵) | 6MB | | 3MB | | 3MB | |
| システムバス | 1333MHz | | 1066MHz | | 1066MHz | |
| チップセット | インテル® P43 Express チップセット | | インテル® P43 Express チップセット | | インテル® G45 Express チップセット | |
| 標準/最大 | 4GB(2GB×2)/12GB(ビデオメモリ共有) | | 4GB(2GB×2)/8GB*(ビデオメモリ共有) | | 4GB(2GB×2)/8GB*(ビデオメモリ共有) | |
| メモリー仕様 | DDR2 SDRAM, PC2-6400 (800MHz)デュアルチャンネル転送対応*5 | | DDR2 SDRAM, PC2-6400 (800MHz)デュアルチャンネル転送対応*5*6 | | DDR2 SDRAM, PC2-6400 (800MHz)デュアルチャンネル転送対応*5*6 | |
| スロット数(空) | SO-DIMMスロット×4(2*) | | SO-DIMMスロット×2(0) | | SO-DIMMスロット×2(0) | |
| グラフィックアクセラレーター | NVIDIA® GeForce® 9600M GT GPU (Motion Reality HD 対応) | | NVIDIA® GeForce® 9600M GT GPU (Motion Reality HD 対応) | | インテル® グラフィックス・メディア・アクセラレーター X4500HD(チップセットに内蔵) | |
| 専用ビデオメモリー | 512MB | | 512MB | | — | |
| 液晶表示装置 (本体/専用ディスプレイ) | 25.5型ワイド 解像度:WXGA 1920×1200ドット 傾斜角度:±15度～±5度 (背面からの可動範囲) 回転角度:±45度～±5度 (前面からの可動範囲) 高さ調節:0mm～460mm | | 24型ワイド 解像度:WXGA 1920×1200ドット 傾斜角度:±20度～±5度(背面からの可動範囲) | | 20.1型ワイド 解像度:WSXGA+ 1680×1050ドット 傾斜角度:±20度～±5度(背面からの可動範囲) | |
| パネル種別 | TFTカラー液晶 | | TFTカラー液晶 [クリアブラック液晶] | | TFTカラー液晶 [クリアブラック液晶] | |
| 色再現性 | リッチカラー - Adobe® RGBカラー率 96% | | — | | — | |
| その他特長 | アンチグレア | | ARコート | | ARコート | |
| テレビ機能 | 地上デジタルチューナー×2(前期)* | | 地上デジタルチューナー×2(前期)* | | 地上デジタルチューナー×2(前期)* | |
| ハードウェアトランスコード機能 | VAIO AVC トランスコーダー×1 | | — | | VAIO AVC トランスコーダー×1 | |
| ハードディスクドライブ*8 | ドライブ 約1TB(500GB×2)(Serial ATA, 7200回転/分) ¹⁰ | | 約1TB(Serial ATA, 7200回転/分) | | 約1TB(Serial ATA, 7200回転/分) | |
| ドライブ | ブルーレイディスクドライブ (DVDスーパーマルチ機能搭載) | | ブルーレイディスクドライブ*9(DVDスーパーマルチ機能搭載) | | ブルーレイディスクドライブ (DVDスーパーマルチ機能搭載) | |
| 対応メディア (読みだし) | BD-R*11*:約4倍速(BD-ROMの場合) DVD-R約8倍速(DVD-ROMの場合) CD:約24倍速(CD-ROMの場合) | | BD-R*11*:約4倍速(BD-ROMの場合) DVD-R約8倍速(DVD-ROMの場合) CD:約24倍速(CD-ROMの場合) | | BD-R*11*:約4倍速(BD-ROMの場合) DVD-R約8倍速(DVD-ROMの場合) CD:約24倍速(CD-ROMの場合) | |
| 対応メディア (書きこみ) | BD-RE*11*:約2倍速(2層), 約2倍速(1層) BD-R*11*:約2倍速(2層), 約4倍速(1層) DVD-R:約4倍速(2層), 約8倍速(1層) DVD+RW:約6倍速 DVD-R:約4倍速(2層), 約8倍速(1層) DVD-RW:約6倍速 DVD-RAM:約5倍速 CD-R:約24倍速 CD-RW:約16倍速 | | BD-RE*11*:約2倍速(2層), 約2倍速(1層) BD-R*11*:約2倍速(2層), 約4倍速(1層) DVD-R:約4倍速(2層), 約8倍速(1層) DVD+RW:約6倍速 DVD-R:約4倍速(2層), 約8倍速(1層) DVD-RW:約6倍速 DVD-RAM:約5倍速 CD-R:約24倍速 CD-RW:約16倍速 | | DVR+R:約6倍速(2層), 約8倍速(1層) DVD+RW:約8倍速 DVD-R:約6倍速(2層), 約8倍速(1層) DVD-RW:約6倍速 DVD-RAM:約5倍速 CD-R:約24倍速 CD-RW:約16倍速 | |
| USB | Hi-Speed USB(USB 2.0)×5 4ピン(S400)×1 | | Hi-Speed USB(USB 2.0)×5 4ピン(S400)×1 | | Hi-Speed USB(USB 2.0)×5 4ピン(S400)×1 | |
| i.LINK(IEEE 1394) | — | | — | | — | |
| ネットワーク(LAN) | 1000BASE-T/100BASE-TX/10BASE-T×1 | | 1000BASE-T/100BASE-TX/10BASE-T×1 | | 1000BASE-T/100BASE-TX/10BASE-T×1 | |
| ディスプレイ出力(アナログ)*18 | — | | — | | — | |
| HDMI入力 | 入力×1*19 | | — | | — | |
| HDMI出力 | 出力×1(HDCP対応, 最大約1677万色, 最大解像度1920×1080)*20 | | — | | — | |
| ビデオ入力 | — | | — | | — | |
| オーディオ入力 | ステレオ, ミニジャック×1 | | ステレオ, ミニジャック×1 | | ステレオ, ミニジャック×1 | |
| 光デジタルオーディオ出力 | 角型×1 | | 角型×1 | | 角型×1 | |
| ヘッドホン出力 | ステレオ, ミニジャック×1 | | ステレオ, ミニジャック×1 | | ステレオ, ミニジャック×1 | |
| マイク入力 | ステレオ, ミニジャック×1 | | ステレオ, ミニジャック×1 | | ステレオ, ミニジャック×1 | |
| モデム用モジュラージャック*22 | — | | — | | — | |
| その他 | eSATA端子×1 | | — | | DC IN(電源供給)×1 | |
| ワイヤレス通信 | 内蔵(IEEE 802.11b/g/IEEE 802.11n ドラフト準拠*25+26+27+28+29+30, WPA2対応, Wi-Fi適合) | | 内蔵(IEEE 802.11b/g/IEEE 802.11n ドラフト準拠*25+26+27+28+29+30, WPA2対応, Wi-Fi適合) | | 内蔵(IEEE 802.11b/g/IEEE 802.11n ドラフト準拠*25+26+27+28+29+30, WPA2対応, Wi-Fi適合) | |
| Bluetooth 機能 | 内蔵(Bluetooth 2.1+EDR準拠)*32 | | 内蔵(Bluetooth 2.1+EDR準拠)*32 | | 内蔵(Bluetooth 2.1+EDR準拠)*32 | |
| FelCaポート | 搭載(Version 1.0)(キーボードに内蔵) | | 搭載(Version 1.0)(キーボードに内蔵) | | 搭載(Version 1.0)(キーボードに内蔵) | |
| メモリースティックスロット*33 | メモリースティック(標準/Duoサイズ対応, メモリースティック PRO対応, 高速データ転送対応, マジックゲート対応)×1 | | メモリースティック(標準/Duoサイズ対応, メモリースティック PRO対応, 高速データ転送対応, マジックゲート対応)×1 | | メモリースティック(標準/Duoサイズ対応, メモリースティック PRO対応, 高速データ転送対応, マジックゲート対応)×1 | |
| その他対応メモリーカードスロット | SDメモリーカード*34*/マルチメディアカード(MMC)×1, コンパクトフラッシュ | | SDメモリーカード*34*/マルチメディアカード(MMC)×1 | | SDメモリーカード*34*/マルチメディアカード(MMC)×1 | |
| ExpressCardスロット | ExpressCard/34×1 | | ExpressCard/34×1 | | ExpressCard/34×1 | |
| 拡張ベイ(空きベイ数) | 3.5型(ハードディスク用×2(0)) | | 3.5型(ハードディスク用×1(1)) | | — | |
| オーディオ機能 | DSD対応高音質サウンドチップ [Sound Reality™] (インテル® High Definition Audio準拠) | | DSD対応高音質サウンドチップ [Sound Reality™] (インテル® High Definition Audio準拠), 内蔵モノラルマイク | | DSD対応高音質サウンドチップ [Sound Reality™] (インテル® High Definition Audio準拠), 内蔵モノラルマイク | |
| スピーカー/アンプ | ソニーオリジナル高音質スピーカー [リアアラウンドドライブ] ステレオ最大5.5W+5.5W(JEITA) サブウーファー最大11W(JEITA) 高音質デジタルアンプ [S-Master] 搭載 | | ステレオ最大5.5W+5.5W(JEITA) 高音質デジタルアンプ [S-Master] 搭載 | | ステレオ最大3W+3W(JEITA) サブウーファー最大2.5W(JEITA) | |
| 内蔵カメラ | — | | Webカメラ (MOTION EYE) (有効画素数約131万画素) | | Webカメラ (MOTION EYE) (有効画素数約131万画素) | |
| キーボード | FelCaポート付きワイヤレスキーボード(デジタル無線方式)*35 | | FelCaポート付きワイヤレスキーボード(デジタル無線方式)*35 | | FelCaポート/タッチパッド付きキーボード | |
| 主な付属品 | 取扱説明書, 電源ケーブル, ワイヤレスキーボード, ワイヤレスマウス, VAIO用マルチメディア接続ケーブル(3m)×1, B-CASカード, USBジョイントコネクタ | | 取扱説明書, 電源ケーブル, ワイヤレスキーボード, ワイヤレスマウス, VAIO用マルチメディア接続ケーブル(3m)×1, B-CASカード, 8cmディスクアダプター, Microsoft® Office Personal 2007 プレインストールパッケージ | | 取扱説明書, ACアダプター, リチャージャブルバッテリーパック, 8cmディスクアダプター, Microsoft® Office Personal 2007 プレインストールパッケージ | |
| 電源 | AC100-120V, 50/60Hz | | AC100-120V, 50/60Hz | | ACアダプター | |
| 消費電力 | 通常時 約64W*38 スリープ時 約3.0W | | 約60W*38 約2.8W | | 約42W*38 約3.0W | |
| 省エネルギー法に基づくエネルギー消費効率*40 | 区分 0.00042(AAA)*41 | | 区分 0.00072(AAA) | | 区分 0.00051(AAA) | |
| バッテリー駆動時間*42 | — | | — | | 約3時間 | |
| バッテリー充電時間*43 | — | | — | | 約4時間 | |
| 温湿度条件 | 動作時: 10℃～35℃, 湿度40%～80%(ただし結露しないこと, および35℃における湿度は65%以下) 保存時: -20℃～60℃ (ただし結露しないこと) | | 動作時: 10℃～35℃, 湿度40%～80%(ただし結露しないこと, および35℃における湿度は65%以下) 保存時: -20℃～60℃ (ただし結露しないこと) | | 動作時: 5℃～35℃, 湿度20%～80% (ただし結露しないこと, および35℃における湿度は65%以下) 保存時: -20℃～60℃ (ただし結露しないこと) | |
| 外形寸法(突起部含まず) | 本体直立時(高さ調整最低時)約 幅61.8mm×高さ439.3mm×奥行235.5mm キーボード約 幅45.4mm×高さ31mm×奥行128mm | | 本体直立時(高さ調整最低時)約 幅67.2mm×高さ467mm×奥行175mm キーボード約 幅45.4mm×高さ31mm×奥行128mm | | 本体直立時(高さ調整最低時)約 幅70.8mm×高さ413mm×奥行175mm キーボード約 幅48.6mm×高さ27.6mm×奥行36.1mm | |
| 質量 | 約18.8kg(本体)/約0.65kg(キーボード(電池含まず)) | | 約15.4kg(本体)/約0.65kg(キーボード(電池含まず)) | | 約12.4kg(本体)/約0.65kg(キーボード(電池含まず)) | |

*1: プロセッサの処理能力は、使用状況により変化します。*2: インテル® パッケージ・テクノロジーには対応していません。*3: メモリーを増設するには出荷時に装着済みのメモリーモジュールを取り外す必要がある場合があります。*4: 32ビットOSが使用可能な領域は最大約3GBになります。*5: 増設する際は、2枚1組で装着するデュアルチャンネル構成をおすすめします。シングルチャンネル(2枚1組でない構成)よりもパフォーマンスが向上します。*6: チップセット内蔵グラフィックアクセラレーターを採用したモデルでBD再生や地上デジタル放送の機能などビデオ機能を再生する場合には、最大のパフォーマンスが得られる内容再生の構成をおすすめします。AVC HDを再生する際の動作時間に関しては、VAIOホームページをご覧ください。*7: 本機に装着しているメモリーを増設する際は、規格に適合したメモリーを使用してください。詳しくはVAIOホームページをご覧ください。*8: 地上デジタル放送のみに対応します。BS-11(08CS)デジタル放送には対応していません。*9: 1GBを100MB以内で、1TBを10GB以内で計算した場合の数値です。Windowsシステムでは、1GBを1,073,741,824バイトで、1TBを1,099,511,627,776バイトで計算しており、Windows起動に必要となる容量は、若干少ない数値になります。ファイルシステムはNTFSです。*10: RAID 0(ストライピング)に設定されています。*11: 本機のドライブは8cmディスクの書きこみには対応していません。*12: 付属の8cmディスクアダプターでの読み込みは、8cm DVD-R, DVD-RW, DVD+RW, DVD+R DLにのみ対応しています。8cm CD, DVD-RAM, BDの読み込みには対応していません。*13: 本機のドライブは8cmディスクには対応していません。付属の8cmディスクアダプターで読み込みのみ対応します。*14: ブルーレイディスクでは、著作権保護されたコンテンツを録画・編集・再生するために著作権保護技術AAC3Sを採用しています。ブルーレイディスクを継続的にお使いいただくためには、定期的にAAC3Sキーを更新することが必要です。詳しくは、VAIOに関する注意「ブルーレイディスクについての注意」をご確認ください。*15: BD-RE Ver. 1.0, カーリッジタイプのディスクは使用できません。*16: BD-R/LTH TYPEのブルーレイディスクは使用できません。*17: BD-R Ver. 1/1, 2/1, 3/1(層 25GB, 4層 50GB), BD-RE Ver. 2/1(1層25GB, 2層50GB)の書きこみに対応しています。*18: 本機から出力可能な表示モードです。ディスプレイにより表示できないモードがあります。*19: ディスプレイ表示用のみです。映像のみに用いては使用できません。*20: 接続した機器によっては、本機から出力した音の聴こえ方が異なる場合があります。*21: 付属のHDMI-DVI-D変換ケーブルには対応していません。*22: 一般電話線のみに対応しています。交換可能なケーブルは、ケーブルが固定されている場合を除き、ケーブルを交換する必要があります。データ送信率は3.6kbpsに制限されています。*23: 送信速度は、送信機側の送信速度、電圧、電流、使用するソフトウェアなどにより変化します。また、電圧状態により送信速度が低下する場合があります。送信速度の低下は、無線LANの電圧状態、無線LANの電圧状態、無線LANの電圧状態などにより発生します。*24: IEEE 802.11gは、IEEE 802.11bの混雑環境では相互に干渉の恐れがあり、通信速度が低下する場合があります。*25: IEEE 802.11nは、IEEE 802.11bの混雑環境では相互に干渉の恐れがあり、通信速度が低下する場合があります。*26: IEEE 802.11nは、IEEE 802.11bの混雑環境では相互に干渉の恐れがあり、通信速度が低下する場合があります。*27: IEEE 802.11b/gよりIEEE 802.11nに比べ、1-13チャンネルに対応しています。*28: IEEE 802.11n(5GHz)ワイヤレスLANの周波数帯域の使用は法令により禁止されています。*29: 通信速度は、IEEE 802.11n(11Mbps), IEEE 802.11g(54Mbps), IEEE 802.11b(11Mbps)の規格値(送信速度は150Mbps)です。*30: 通信速度は、IEEE 802.11n(11Mbps)の規格値(送信速度は150Mbps)です。*31: IEEE 802.11b/gについては、1-13チャンネルに対応しています。*32: 通信速度は、Bluetooth 2.1+EDR規格値2.1Mbpsです。*33: 機能により対応できるメモリースティックのサイズや容量に制限があります。*34: SDメモリーカードの著作権保護機能(CPRM)に対応していません。*35: SDHCメモリーカードに対応していません。*36: SDメモリーカードの著作権保護機能には対応していません。*37: 稼働時間は本体から最長約10m。ただし設置場所や使用条件によって異なる場合があります。*38: OSを起動させた後エネルギー法に基づくエネルギー消費効率の測定値です。*39: OSを起動させた後エネルギー法に基づくエネルギー消費効率の測定値です。*40: エネルギー消費効率の測定値です。*41: エネルギー消費効率の測定値です。*42: JEITAバッテリー駆動時間測定法(Ver.1.0)に基づく測定値です。*43: 充電時間は使用状況により変化します。*44: HDDの回転速度は、記録時間と再生時間とで異なる場合があります。*45: VAIO AVC トランスコーダーを利用した場合の録画ビットレートはおよそその値です。実際には番組の内容によって変動する場合があります。*46: 録画時間はおおよそその値です。実際には番組の内容によって変動する場合があります。

| | type L [15.4型ワイド] | | type J | | TV Side PC |
|-------------------------|---|--------------|---|-------------|--|
| | VGC-LJ54B/W | VGC-JS72JB/S | VGC-JS52JB/S・P・G | VGX-TP1GX/B | |
| OS | Windows Vista® Home Premium with Service Pack 1 32ビット正規版 | | Windows Vista® Home Premium with Service Pack 1 64ビット正規版 | | Windows Vista® Home Premium with Service Pack 1 32ビット正規版 |
| テクノロジー | — | | — | | — |
| 名称 | インテル® Core™ 2 Duo プロセッサ T8100*(拡張版 Intel SpeedStep® テクノロジー搭載) | | インテル® Pentium® プロセッサ E5200*(拡張版 Intel SpeedStep® テクノロジー搭載) | | インテル® Core™ 2 Duo プロセッサ T8100*(拡張版 Intel SpeedStep® テクノロジー搭載) |
| 動作周波数 | 2.10 GHz | | 2.50 GHz | | 2.10 GHz |
| 2次キャッシュメモリ(CPU内蔵) | 3MB | | 2MB | | 3MB |
| システムバス | 800MHz | | 800MHz | | 800MHz |
| チップセット | モバイル インテル® GM965 Express チップセット | | インテル® G45 Express チップセット | | モバイル インテル® PM965 Express チップセット |
| 標準/最大 | 2GB(2GB×1)/4GB*(ビデオメモリ共有) | | 4GB(2GB×2)/8GB*(ビデオメモリ共有) | | 2GB(2GB×1)/4GB*(ビデオメモリ共有) |
| メモリー仕様 | DDR2 SDRAM, PC2-5300 (667MHz)*1 | | DDR2 SDRAM, PC2-6400 (800MHz)デュアルチャンネル転送対応*5*6 | | DDR2 SDRAM, PC2-5300(667MHz)*1 |
| スロット数(空) | SO-DIMMスロット×2(1) | | SO-DIMMスロット×2(0) | | SO-DIMMスロット×2(1) |
| グラフィックアクセラレーター | インテル® グラフィックス・メディア・アクセラレーター X3100(チップセットに内蔵) | | インテル® グラフィックス・メディア・アクセラレーター X4500HD(チップセットに内蔵) | | NVIDIA® GeForce® 8400M GT GPU |
| 専用ビデオメモリー | — | | — | | 256MB |
| 液晶表示装置 (本体/専用ディスプレイ) | 15.4型ワイド 解像度:WXGA 1280×800ドット 傾斜角度:±30度～±8度(背面からの可動範囲) | | 20.1型ワイド 解像度:WXGA+ 1680×1050ドット 傾斜角度:±30度～±8度(背面からの可動範囲) | | — |
| パネル種別 | TFTカラー液晶 [クリアブラック液晶] | | TFTカラー液晶 [クリアブラック液晶] | | TFTカラー液晶 [クリアブラック液晶] |
| 色再現性 | — | | — | | — |
| その他特長 | — | | ARコート | | — |
| テレビ機能 | — | | — | | 地上デジタルチューナー×2(前期)* |
| ハードウェアトランスコード機能 | — | | — | | VAIO AVC トランスコーダー×1 |
| ハードディスクドライブ*8 | ドライブ 約320GB(Serial ATA, 5400回転/分) | | 約500GB(Serial ATA, 7200回転/分) | | 約1TB(Serial ATA, 7200回転/分) |
| ドライブ | DVDスーパーマルチドライブ*9 | | ブルーレイディスクドライブ (DVDスーパーマルチ機能搭載) | | ブルーレイディスクドライブ (DVDスーパーマルチ機能搭載) |
| 対応メディア (読みだし) | DVD:約8倍速(DVD-ROMの場合) CD:約24倍速(CD-ROMの場合) | | BD-R*11*:約4倍速(BD-ROMの場合) DVD-R約8倍速(DVD-ROMの場合) CD:約24倍速(CD-ROMの場合) | | BD-R*11*:約2倍速(BD-ROMの場合) DVD-R約8倍速(DVD-ROMの場合) CD:約24倍速(CD-ROMの場合) |
| 対応メディア (書きこみ) | DVR+R:約6倍速(2層), 約8倍速(1層) DVD+RW:約8倍速 DVD-R:約6倍速(2層), 約8倍速(1層) DVD-RW:約6倍速 DVD-RAM:約5倍速 CD-R:約24倍速 CD-RW:約16倍速 | | DVR+R:約6倍速(2層), 約8倍速(1層) DVD+RW:約8倍速 DVD-R:約6倍速(2層), 約8倍速(1層) DVD-RW:約6倍速 DVD-RAM:約5倍速 CD-R:約24倍速 CD-RW:約16倍速 | | BD-RE*11*:約1倍速(2層), 約2倍速(1層) BD-R*11*:約2倍速(2層), 約4倍速(1層) DVD+R:約2.4倍速(2層), 約8倍速(1層) DVD+RW:約6倍速 DVD-R:約2倍速(2層), 約8倍速(1層) DVD-RW:約6倍速 DVD-RAM:約5倍速 CD-R:約24倍速 CD-RW:約8倍速 CD-RW:約16倍速 |
| USB | Hi-Speed USB(USB 2.0)×5 4ピン(S400)×1 | | Hi-Speed USB(USB 2.0)×5 4ピン(S400)×1 | | Hi-Speed USB(USB 2.0)×4 4ピン(S400)×1 |
| i.LINK(IEEE 1394) | — | | — | | — |
| ネットワーク(LAN) | 100BASE-T/100BASE-TX/10BASE-T×1 | | 100BASE-TX/10BASE-T×1 | | 100BASE-TX/10BASE-T×1 |
| ディスプレイ出力(アナログ)*18 | — | | — | | ミニD-sub 15ピン×1(最大約1677万色, 最大解像度2048×1536) |
| HDMI入力 | — | | — | | — |
| HDMI出力 | — | | — | | 出力×1 HDMI(HDCP対応)×1, DVI-D(HDCP対応)*21(最大約1677万色, 最大解像度1920×1080) |
| ビデオ入力 | — | | — | | — |
| オーディオ入力 | ステレオ, ミニジャック×1 | | ステレオ, ミニジャック×1 | | ステレオ, ミニジャック×1 |
| 光デジタルオーディオ出力 | 角型×1 | | 角型×1 | | 角型×1 |
| ヘッドホン出力 | ステレオ, ミニジャック×1 | | ステレオ, ミニジャック×1 | | ステレオ, ミニジャック×1 |
| マイク入力 | ステレオ, ミニジャック×1 | | ステレオ, ミニジャック×1 | | ステレオ, ミニジャック×1 |
| モデム用モジュラージャック*22 | — | | — | | — |
| その他 | — | | DC IN(電源供給)×1 | | DC IN(電源供給)×1 |
| ワイヤレス通信 | 内蔵(IEEE 802.11b/g/IEEE 802.11n ドラフト準拠*25+26+27+28+29+30, WPA2対応, Wi-Fi適合) | | 内蔵(IEEE 802.11b/g/IEEE 802.11n ドラフト準拠*25+26+27+28+29+30, WPA2対応, Wi-Fi適合) | | 内蔵(IEEE 802.11b/g/IEEE 802.11n ドラフト準拠*25+26+27+28+29+30, WPA2対応, Wi-Fi適合) |
| Bluetooth 機能 | — | | — | | — |
| FelCaポート | 搭載(Version 1.0)(キーボードに内蔵) | | 搭載(Version 1.0) | | 搭載(Version 1.0)(キーボードに内蔵) |
| メモリースティックスロット*33 | メモリースティック(標準/Duoサイズ対応, メモリースティック PRO対応, 高速データ転送対応, マジックゲート対応)×1 | | メモリースティック(標準/Duoサイズ対応, メモリースティック PRO対応, 高速データ転送対応, マジックゲート対応)×1 | | メモリースティック(標準/Duoサイズ対応, メモリースティック PRO対応, 高速データ転送対応, マジックゲート対応)×1 |
| その他対応メモリーカードスロット | SDメモリーカード*34*/マルチメディアカード(MMC)×1 | | SDメモリーカード*34*/マルチメディアカード(MMC)×1 | | SDメモリーカード*34*/マルチメディアカード(MMC)×1 |
| ExpressCardスロット | ExpressCard/34×1 | | ExpressCard/34×1 | | ExpressCard/34×1 |
| 拡張ベイ(空きベイ数) | — | | — | | — |
| オーディオ機能 | DSD対応高音質サウンドチップ [Sound Reality™] (インテル® High Definition Audio準拠) | | DSD対応高音質サウンドチップ [Sound Reality™] (インテル® High Definition Audio準拠), 内蔵モノラルマイク | | DSD対応高音質サウンドチップ [Sound Reality™] (インテル® High Definition Audio準拠) |
| スピーカー/アンプ | — | | ステレオ最大3W+3W(JEITA) サブウーファー最大2.5W(JEITA) | | ステレオ最大2.5W+2.5W(JEITA) |
| 内蔵カメラ | — | | Webカメラ (MOTION EYE) (有効画素数約131万画素) | | Webカメラ (MOTION EYE) (有効画素数約131万画素) |
| キーボード | FelCaポート/タッチパッド付きキーボード | | Webカメラ (MOTION EYE) (有効画素数約131万画素) | | キーボード(USB) |
| 主な付属品 | 取扱説明書, ACアダプター, リチャージャブルバッテリーパック, 8cmディスクアダプター, Microsoft® Office Personal 2007 プレインストールパッケージ | | 取扱説明書, ACアダプター, キーボード, マウス, Microsoft® Office Personal 2007 プレインストールパッケージ | | 取扱説明書, ACアダプター, ワイヤレスキーボード, ワイヤレスLANアダプター, VAIO用マルチメディア接続ケーブル(3m)×1, HDMI-DVI-D変換アダプター, テレビアンテナ接続ケーブル(3m)×1, B-CASカード |
| 電源 | ACアダプターまたはリチウムイオンバッテリー | | ACアダプター | | ACアダプター |
| 消費電力 | 約25W*38 約2.1W | | 約39W*38 約2.2W | | 約40W*38 約2.2W |
| 省エネルギー法に基づくエネルギー消費効率*40 | 区分 0.00041(AAA) | | 区分 0.00052(AAA) | | 区分 0.00064(AAA) |
| バッテリー駆動時間*42 | — | | — | | — |
| バッテリー充電時間*43 | — | | — | | — |
| 温湿度条件 | 動作時: 5℃～35℃, 湿度20%～80% (ただし結露しないこと, および35℃における湿度は65%以下) 保存時: -20℃～60℃ (ただし結露しないこと) | | 動作時: 10℃～35℃, 湿度40%～80%(ただし結露しないこと, および35℃における湿度は65%以下) 保存時: -20℃～60℃ (ただし結露しないこと) | | 動作時: 5℃～35℃, 湿度20%～80% (ただし結露しないこと, および35℃における湿度は65%以下) 保存時: -20℃～60℃ (ただし結露しないこと) |
| 外形寸法(突起部含まず) | 本体最小傾斜時: 幅48.7mm×高さ408mm×奥行157mm 本体最大傾斜時: 幅48.7mm×高さ378mm×奥行276mm キーボード約 幅42.7mm×高さ23mm×奥行128mm | | — | | PC本体部約 幅270mm×高さ91mm |
| 質量 | 約5.3kg(本体/バッテリー装着時) | | 約8.5kg(本体)/約0.7kg(キーボード) | | 約3.5kg |

■ 地上デジタルチューナーの主な仕様

| |
|----|
| 共通 |
|----|

ノートPC 主な仕様

| シリーズ | type A | | type F | | |
|--------------------------|---|--|---|--|------------|
| | モデル | VGN-AW71JB | VGN-AW51JGB | VGN-FW72JGB | VGN-FW52JB |
| OS | Windows Vista® Home Premium with Service Pack 1 64ビット正規版 | | | | |
| テクノロジー | インテル® Centrino® 2 プロセッサー・テクノロジー | | | | |
| 名称 | インテル® Core™ 2 Duo プロセッサー T9550*(拡張版 Intel SpeedStep® テクノロジー搭載) | | | | |
| 動作周波数 | 2.66 GHz | | 2.40 GHz | | |
| 2次キャッシュメモリ(CPU内蔵) | 6MB | | 3MB | | |
| システムバス | 1066MHz | | 1066MHz | | |
| チップセット | モバイル インテル® PM45 Express チップセット | | モバイル インテル® PM45 Express チップセット | | |
| メインメモリー | 標準/最大 | 4GB(2GB×2)/8GB*(ビデオメモリー共有) | | 4GB(2GB×2)/8GB*(ビデオメモリー共有) | |
| | メモリー仕様 | DDR2 SDRAM, PC2-6400(800MHz) (デュアルチャンネル転送対応)** | | DDR2 SDRAM, PC2-6400(800MHz) (デュアルチャンネル転送対応)** | |
| | スロット数(空) | SO-DIMMスロット×2(0) | | SO-DIMMスロット×2(0) | |
| 表示機能 | グラフィックアクセラレーター | NVIDIA® GeForce® 9600M GT GPU (Motion Reality HD 対応) | | ATI Mobility Radeon™ HD 3470 | |
| | 専用ビデオメモリー | 512MB | | 256MB | |
| 液晶表示装置 | サイズ/解像度 | 18.4型ワイド(16:9) 解像度:Full HD 1920×1080ドット | | 16.4型ワイド(16:9) 解像度:WXGA++ 1600×900ドット | |
| | パネル種別 | TFTカラー液晶 | | TFTカラー液晶(クリアブラック液晶) | |
| | 色再現性 | リッチカラー・Adobe® RGBカバー率100% | | リッチカラー | |
| | その他特長 | LEDバックライト・アンチグレア | | ARコート | |
| テレビ機能 | デジタルチューナー | 地上デジタルチューナー×2(別売)** | | 地上デジタルチューナー×2(別売)** | |
| ハードディスクドライブ** | ドライブ | 約640GB(320GB×2台)(Serial ATA, 7200回転/分)** | | 約400GB(Serial ATA, 5400回転/分) | |
| | ハードディスク保護機能 | - | | | |
| BD/DVD/CDドライブ** | ドライブ | ブルーレイディスクドライブ (DVDスーパーマルチ機能搭載) | | | |
| | 対応メディア(読みだし) | BD**10**11:約4倍速(BD-ROMの場合)、DVD:約8倍速(DVD-ROMの場合)、CD:約24倍速(CD-ROMの場合) | | BD**11**12:約4倍速(BD-ROMの場合)、DVD:約8倍速(DVD-ROMの場合)、CD:約24倍速(CD-ROMの場合) | |
| | 対応メディア(書きこみ) | BD-RE**12**13:約2倍速(2層)、約2倍速(1層) BD-R**12:約2倍速(2層)、約4倍速(1層) DVD+R:約4倍速(2層)、約8倍速(1層) DVD+RW:約6倍速 DVD-R:約4倍速(2層)、約8倍速(1層) DVD-RW:約6倍速 DVD-RAM:約5倍速 CD-R:約24倍速 CD-RW:約16倍速 | | BD-RE**11**12:約2倍速(2層)、約2倍速(1層) BD-R**12:約2倍速(2層)、約4倍速(1層) DVD+R:約4倍速(2層)、約8倍速(1層) DVD+RW:約6倍速 DVD-R:約4倍速(2層)、約8倍速(1層) DVD-RW:約6倍速 DVD-RAM:約5倍速 CD-R:約24倍速 CD-RW:約16倍速 | |
| 主な外部接続端子 | USB | Hi-Speed USB(USB 2.0)×3 | | Hi-Speed USB(USB 2.0)×3 | |
| | i.LINK(IEEE 1394) | 4ピン(S400)×1 | | 4ピン(S400)×1 | |
| | ネットワーク(LAN) | 1000BASE-T/100BASE-TX/10BASE-Tx1 | | 1000BASE-T/100BASE-TX/10BASE-Tx1 | |
| | 外部ディスプレイ出力**13 | アナログ:ミニD-sub 15ピン×1(最大約1677万色、最大解像度2048×1536) | | アナログ:ミニD-sub 15ピン×1(最大約1677万色、最大解像度2048×1536) | |
| | HDMI出力 | HDMI×1(HDCP対応、最大約1677万色、最大解像度1920×1080)**14 | | HDMI×1(HDCP対応、最大約1677万色、最大解像度1920×1080) | |
| | ヘッドホン出力 | ステレオ、ミニジャック×1**15 | | ステレオ、ミニジャック×1 | |
| | マイク入力 | ステレオ、ミニジャック×1 | | ステレオ、ミニジャック×1 | |
| モジュール用モジュラージャック**16 | LINE×1(最大56kbps**17) | | LINE×1(最大56kbps**17) | | |
| その他 | 光デジタル音声出力(丸型) ×1**18 | | | | |
| ワイヤレス通信**19 | ワイヤレスLAN | 内蔵(IEEE 802.11a/b/g・IEEE 802.11n ドラフト準拠**19a20**21**22**23**24**25、WPA2対応、Wi-Fi適合) | | 内蔵(IEEE 802.11a/b/g・IEEE 802.11n ドラフト準拠**19a20**21**22**23**24**25、WPA2対応、Wi-Fi適合) | |
| | Bluetooth 機能 | 内蔵(Bluetooth 2.1+EDR準拠)**27 | | 内蔵(Bluetooth 2.1+EDR準拠)**27 | |
| FeliCaポート | 搭載(Version 2.0) | | | | |
| メモリースティックスロット**28 | メモリースティック(標準/Duoサイズ対応、メモリースティック PRO対応、高速データ転送対応、マジックゲート対応)×1 | | メモリースティック(標準/Duoサイズ対応、メモリースティック PRO対応、高速データ転送対応、マジックゲート対応)×1 | | |
| その他対応メモリーカードスロット | SDメモリーカード**29**30/マルチメディアカード(MMC)×1、コンパクトフラッシュ(UDMA対応)×1 | | | | |
| PCカードスロット | - | | | | |
| ExpressCard スロット | ExpressCard/34×1 | | ExpressCard/34×1 | | |
| 指紋センサー | - | | | | |
| セキュリティチップ(TPM) | - | | | | |
| オーディオ機能 | DSD対応高音質サウンドチップ [Sound Reality™] (インテル® High Definition Audio準拠)、 スピーカー内蔵2.1chスピーカー (ツインサテライトスピーカー・バスレフ型サブウーファー)、内蔵モノラルマイク | | インテル® High Definition Audio準拠、内蔵ステレオスピーカー、内蔵モノラルマイク | | |
| カメラ | Webカメラ (MOTION EYE) (有効画素数131万画素) | | | | |
| キーボード | キーピッチ約19mm、キーストローク約2mm、105キー | | キーピッチ約19mm、キーストローク約2mm、88キー | | |
| 主な付属品 | 取扱説明書、ACアダプター、リチャージャブルバッテリーパック、Microsoft® Office Personal 2007 プレインストールパッケージ | | 取扱説明書、ACアダプター、リチャージャブルバッテリーパック、VAIO用マルチリモコン、アンテナ交換ケーブル、B-CASカード、Microsoft® Office Personal 2007 プレインストールパッケージ | | |
| 電源 | ACアダプターまたはリチウムイオンバッテリー | | | | |
| 消費電力 | 通常時 | 約32W**31 | 約29W**31 | 約17W**31 | 約15W**31 |
| | スリープ時 | 約2.0W | 約1.7W | 約2.4W | 約1.9W |
| 省エネルギー法に基づくエネルギー消費効率**32 | 区分 0.00040(AAA) | | 区分 0.00024(AAA) | | |
| バッテリー駆動時間 | 約3時間 | | 約3時間(S)、約5.5時間(L) | | |
| 別売バッテリーパック | 約1.5時間(S)、約2.5時間(L) | | 約2時間(S)、約3時間(L) | | |
| バッテリー充電時間 | 約4時間 | | 約4時間 | | |
| OFF時(100%)*33 | 約4時間(S)、約5.5時間(L) | | 約4時間(S)、約6時間(L) | | |
| 温湿度条件 | 動作時: 5℃~35℃、湿度20%~80%(ただし結露しないこと、および35℃における湿度は65%以下) 保存時: -20℃~60℃(ただし結露しないこと) | | | | |
| 外形寸法(突起部含まず) | 約 幅437.2mm×高さ36.9mm(最厚部39.7mm)×奥行288.9mm | | 約 幅384mm×高さ29mm(最厚部42mm)×奥行261mm | | |
| 質量 | 約3.95kg(バッテリーパック装着時) | | 約3.2kg(バッテリーパック装着時) | | |

*1: プロセッサーの処理能力は、使用状況により変化します。*2: インテル® パーチャライゼーション・テクノロジーには対応していません。*3: メモリーを増設するには出荷時に装着済のメモリーモジュールを取り外す必要がある場合があります。*4: 増設する際は、2枚1組で装着するデュアルチャンネル構成をおすすめします。シングルチャンネル(2枚1組でない構成)よりもパフォーマンスが向上します。*5: チップセット内蔵グラフィックアクセラレーターを採用したモデルでBD再生や地上波デジタル放送の視聴などハイビジョンビデオを再生する場合には、最大のパフォーマンスが得られる同等容量2枚1組の構成をおすすめします。AVC HDを再生する際の動作稼働時間に関しては、VAIOホームページをご覧ください。*6: 地上デジタル放送のみに対応します。BS・110度CSデジタル放送には対応していません。*7: 1GBを10個バイトで計った場合の数値です。Windowsのシステムでは、1GBを1,073,741,824バイトで、1TBを1,099,511,627,776バイトで計算しており、Windows起動時に認識できる容量は、若干小さい数値になります。ファイルシステムはNTFSです。*8: RAID (0/ストライピング)に設定されています。*9: 本機のドライブは8cmディスクの書きこみには対応していません。*10: ブルーレイディスクでは、著作権保護されたコンテンツを録音・編集・再生するために著作権保護技術AACsを採用しています。ブルーレイディスクを継続的にお使いいただくためには、VAIOに関するお問い合わせください。*11: BD-RE Ver. 1.0、カートリッジタイプのディスクは使用できません。*12: BD-R Ver.1.1/2.1/3.1(層 25GB、2層 50GB)、BD-RE Ver. 2.1(1層25GB、2層50GB)の書きこみに対応しています。*13: 本体から出力可能な表示モードです。ディスプレイにより表示できないモードがあります。*14: 接続した機器によっては、本機から出力した音声の一部が再生されないことがあります。*15: 光デジタル音声出力端子は、ヘッドホン出力端子と兼用です。*16: 一般電話回線のみに対応しています。交換機PBXやホームテレホンなどを経由する回線には対応していません。*17: 56kbpsはデータ伝送時の理論値です。データ伝送時は33.6kbpsに制限されています。*18: 通信速度は、通信機器間の距離や障害物、機器構成、電波状況、使用するソフトウェアなどにより変化します。また、電波状況により通信が切断される場合があります。通信速度の理論値は、無線機器の理論上の最大値であり、実際のデータ転送速度を示すものではありません。*19: IEEE 802.11gは、IEEE 802.11bとの混在環境では相互に干渉の恐れがあり、通信速度が低下する場合があります。*20: IEEE 802.11nは、IEEE 802.11aもしくはIEEE 802.11bとの混在環境では、相互に干渉の恐れがあります。通信速度が低下する場合があります。*21: 通信速度は、IEEE 802.11b規格値11Mbps、IEEE 802.11g規格値54Mbps、*22: 通信速度は、IEEE 802.11a規格値54Mbps、*23: IEEE 802.11b/gおよびIEEE 802.11nについては、1~13チャンネルに対応しています。*24: IEEE 802.11n/g/n/g2/H2/Wi-Fi/無線LAN機器の屋外使用は法令により禁止されています。*25: 通信速度は、IEEE 802.11n ドラフト:規格値300Mbps(送信速度は150Mbps)、*26: IEEE 802.11a/n/nについては、W52/W53/W56に対応(JEITAによる改正IEEE 802.11a規格ガイドラインに基づく周波数表示)、*27: 通信速度は、Bluetooth 2.1+EDR:規格値2.1Mbps、*28: 機器により使用できるメモリースティックのサイズや容量に制限があります。使用する機器の取扱説明書をご確認ください。*29: SD/MXメモリーカードに対応しています。*30: SDメモリーカードの著作権保護機能(CPPM)に対応しています。*31: OSを起動させた省エネルギー法に基づくアイドル状態での測定値です。周辺機器の接続なし、ACアダプター接続、バッテリー充電時です。*32: エネルギー消費効率とは、省エネルギー法で定める測定方法により測定した消費電力を省エネルギー法で定める省エネルギー性能で除したものです。*33: JEITA(バッテリー駆動時間測定Ver.1.0)にもとづく駆動時間です。駆動時間は使用状況および設定等により変動します。*34: 充電時間は使用状況により、記載値と異なる場合があります。*35: HDD録音容量は、録音1時間あたりのHDD使用量のめやすです。*36: 録画時間はあくまで目安です。

| シリーズ | type N | | type C | | | |
|--------------------------|---|--|------------------|--|---|--|
| | モデル | VGN-NS72JB/W | VGN-NS52JB/W・L・P | VGN-CS72JB/W | VGN-CS62JB/P・R・Q | VGN-CS52JB/W |
| OS | Windows Vista® Home Premium with Service Pack 1 64ビット正規版 | | | | | |
| テクノロジー | インテル® Centrino® 2 プロセッサー・テクノロジー | | | | | |
| 名称 | インテル® Core™ 2 Duo プロセッサー P8600*(拡張版 Intel SpeedStep® テクノロジー搭載) | | | | | |
| 動作周波数 | 2.40 GHz | | | 2.40 GHz | | |
| 2次キャッシュメモリ(CPU内蔵) | 3MB | | | 3MB | | |
| システムバス | 1066MHz | | | 1066MHz | | |
| チップセット | モバイル インテル® GM45 Express チップセット | | | モバイル インテル® GM45 Express チップセット | | |
| メインメモリー | 標準/最大 | 4GB(2GB×2)/8GB*(ビデオメモリー共有) | | | 4GB(2GB×2)/8GB*(ビデオメモリー共有) | |
| | メモリー仕様 | DDR2 SDRAM, PC2-6400(800MHz) (デュアルチャンネル転送対応)** | | | DDR2 SDRAM, PC2-6400(800MHz) (デュアルチャンネル転送対応)** | |
| | スロット数(空) | SO-DIMMスロット×2(0) | | | SO-DIMMスロット×2(0) | |
| 表示機能 | グラフィックス・メディア・アクセラレーター | インテル® グラフィックス・メディア・アクセラレーター 4500MHD(チップセットに内蔵) | | | インテル® グラフィックス・メディア・アクセラレーター 4500MHD(チップセットに内蔵) | |
| | 専用ビデオメモリー | - | | | - | |
| 液晶表示装置 | サイズ/解像度 | 15.4型ワイド 解像度:WXGA 1280×800ドット | | | 14.1型ワイド 解像度:WXGA 1280×800ドット | |
| | パネル種別 | TFTカラー液晶(クリアブラック液晶) | | | TFTカラー液晶(クリアブラックLE液晶) | |
| | 色再現性 | - | | | - | |
| | その他特長 | - | | | - | |
| テレビ機能 | デジタルチューナー | - | | | - | |
| ハードディスクドライブ** | ドライブ | 約320GB(Serial ATA, 7200回転/分) | | | | |
| | ハードディスク保護機能 | - | | | | |
| BD/DVD/CDドライブ** | ドライブ | ブルーレイディスクドライブ (DVDスーパーマルチ機能搭載) | | | | |
| | 対応メディア(読みだし) | ブルーレイディスクドライブ (DVDスーパーマルチ機能搭載) | | DVDスーパーマルチドライブ | | DVDスーパーマルチドライブ |
| | 対応メディア(書きこみ) | BD**11**12:約4倍速(BD-ROMの場合)、DVD:約8倍速(DVD-ROMの場合)、CD:約24倍速(CD-ROMの場合) | | BD-RE**12**13:約2倍速(2層)、約2倍速(1層) BD-R**12:約2倍速(2層)、約4倍速(1層) DVD+R:約4倍速(2層)、約8倍速(1層) DVD+RW:約6倍速 DVD-R:約4倍速(2層)、約8倍速(1層) DVD-RW:約6倍速 DVD-RAM:約5倍速 CD-R:約24倍速 CD-RW:約16倍速 | | DVD:約8倍速(DVD-ROMの場合)、CD:約24倍速(CD-ROMの場合) |
| 主な外部接続端子 | USB | Hi-Speed USB(USB 2.0)×4 | | | | |
| | i.LINK(IEEE 1394) | 4ピン(S400)×1 | | | | |
| | ネットワーク(LAN) | 1000BASE-T/100BASE-TX/10BASE-Tx1 | | | | |
| | 外部ディスプレイ出力**13 | アナログ:ミニD-sub 15ピン×1(最大約1677万色、最大解像度2048×1536) | | | アナログ:ミニD-sub 15ピン×1(最大約1677万色、最大解像度2048×1536) | |
| | HDMI出力 | - | | | | |
| | ヘッドホン出力 | ステレオ、ミニジャック×1 | | | ステレオ、ミニジャック×1 | |
| | マイク入力 | ステレオ、ミニジャック×1 | | | ステレオ、ミニジャック×1 | |
| モジュール用モジュラージャック**16 | LINE×1(最大56kbps**17) | | | | | |
| その他 | - | | | | | |
| ワイヤレス通信**19 | ワイヤレスLAN | 内蔵(IEEE 802.11a/b/g・IEEE 802.11n ドラフト準拠**19a20**21**22**23**24**25、WPA2対応、Wi-Fi適合) | | | | |
| | Bluetooth 機能 | 内蔵(Bluetooth 2.1+EDR準拠)**27 | | | | |
| FeliCaポート | 搭載(Version 1.0) | | | | | |
| メモリースティックスロット**28 | メモリースティック(標準/Duoサイズ対応、メモリースティック PRO対応、高速データ転送対応、マジックゲート対応)×1 | | | | | |
| その他対応メモリーカードスロット | SDメモリーカード**29**30/マルチメディアカード(MMC)×1 | | | | | |
| PCカードスロット | - | | | | | |
| ExpressCard スロット | ExpressCard/34×1 | | | | | |
| 指紋センサー | - | | | | | |
| セキュリティチップ(TPM) | - | | | | | |
| オーディオ機能 | インテル® High Definition Audio準拠、内蔵ステレオスピーカー | | | インテル® High Definition Audio準拠、内蔵ステレオスピーカー、内蔵モノラルマイク | | |
| カメラ | - | | | | | |
| キーボード | キーピッチ約19mm、キーストローク約2.5mm、88キー | | | キーピッチ約18mm、キーストローク約2mm、87キー | | |
| 主な付属品 | 取扱説明書、ACアダプター、リチャージャブルバッテリーパック、Microsoft® Office Personal 2007 プレインストールパッケージ | | | 取扱説明書、ACアダプター、リチャージャブルバッテリーパック、Microsoft® Office Personal 2007 プレインストールパッケージ | | |
| 電源 | ACアダプターまたはリチウムイオンバッテリー | | | | | |
| 消費電力 | 通常時 | 約11W**31 | | | 約15W**31 | |
| | スリープ時 | 約2.4W | | | 約1.9W | |
| 省エネルギー法に基づくエネルギー消費効率**32 | 区分 0.00017(AAA) | | | | | |
| バッテリー駆動時間 | 約4.5時間 | | | | | |
| 別売バッテリーパック | 約5時間(S)、約6.5時間(L) | | | | | |
| バッテリー充電時間 | 約4時間 | | | | | |
| OFF時(100%)*33 | 約4.5時間(S)、約5.5時間(L) | | | | | |
| 温湿度条件 | 動作時: 5℃~35℃、湿度20%~80%(ただし結露しないこと、および35℃における湿度は65%以下) 保存時: -20℃~60℃(ただし結露しないこと) | | | | | |
| 外形寸法(突起部含まず) | 約 幅360mm×高さ31.4mm(最厚部38mm)×奥行207mm | | | 約 幅335.8mm×高さ29mm(最厚部39.8mm)×奥行245mm | | |
| 質量 | 約2.9kg(バッテリーパック装着時) | | | | | |

地上デジタルチューナーの主な仕様

| 共通仕様 | 型名 | VGN-AW51JGB | VGN-FW72JGB |
|--|----|-------------|-------------|
| ●地上デジタルテレビ放送受信機能 (VHF 1ch-12ch、CATV C13ch-C63ch、UHF 13ch-62ch) | | | |
| ●EPG(電子番組表) | | | |
| ●字幕放送 | | | |
| ●データ放送 | | | |
| ●双方向(データ放送)サービス | | | |
| ●デジタル放送録画機能(著作権保護機能) | | | |
| ●録画モード**34 | | | |
| 地上デジタル放送(MPEG2-TS 約17Mbps) 約7.5G/1時間 | | | |

デジタル放送録画時間

| 型名 | VGN-AW51JGB | VGN-FW72JGB |
|--------------------|-------------|-------------|
| 最長録画時間 (DRモード**36) | 約78.5時間 | 約45時間 |

小さな部品ひとつから、環境に配慮した商品づくりをしています。

[マーク・用語の説明]

省エネ法 (「エネルギーの使用の合理化に関する法律」) で定められた目標値の達成度を表しています。2007年度省エネルギー基準達成率 A: 100%以上200%未満 AA: 200%以上500%未満 AAA: 500%以上

省エネルギー
このマークは、ソニーの環境配慮商品に表示し、その内容をお知らせするものです。

PCグリーンラベル
環境に対するパソコンの包括的取り組みを表します。詳しくはWebサイト www.pc3r.jp をご覧ください。

グリーン購入法の調達基準
グリーン購入法 (「国等による環境物品等の調達の推進に関する法律」) に基づいて定められた調達の「判断の基準」を示しています。

J-Mossグリーンマークに適合
「J-Moss」とは、電気・電子機器の特定の化学物質の含有表示方法 (JIS C 0950) です。このカタログに記載されているすべての商品は、特定化学物質の含有率が基準以下であることを示す「J-Mossグリーンマーク」に適合しています。(2006年1月1日以前に生産した商品の一部を除く)

| 環境配慮情報 | | シリーズ名 ▶ | type R | type A | type F | type Z |
|------------|--|---------|--------------------------|--------|--------|--------|
| ▼項目 | | | type L [24型ワイド/20.1型ワイド] | type S | type N | type T |
| | | | type J | type G | type C | type P |
| エネルギー | 省エネ法に基づく2007年度省エネルギー達成率 AAA:500%以上 | | ● | ● | ● | ● |
| 材料・化学物質 | 筐体のプラスチックにハロゲンフリー材を使用 | | ● | ● | ● | ● |
| | 製品本体の一部へ再生プラスチックを使用 | | ● | — | — | — |
| 分解性・リサイクル性 | 各ブロックレベルまで、標準工具で解体可能 | | ● | ● | ● | ● |
| 包装材 | カートン (段ボール・板紙) または緩衝材に、再生紙または環境に配慮した紙*1を使用 | | ● | ● | ● | ● |
| | インキにVOCゼロ植物油型インキ*2を使用 | | — | — | — | ● |
| 取扱説明書 | 再生紙または環境に配慮した紙*1を使用 | | ● | ● | ● | ● |
| | 電子マニュアルを採用することで紙の使用量を削減 | | ● | ● | ● | ● |
| ラベリング・規格など | PCグリーンラベル制度 (2007年度版) に適合 | | ● | ● | ● | ● |
| | グリーン購入法の調達基準に適合 | | ● | ● | ● | ● |

*1: 適正な管理がされていることを示す森林認証を取得した紙などを意味しています *2: 大気中に放出されると大気汚染を起こすとされている揮発性有機溶剤 (VOC) を、ほほせ口とした植物油型インキをインキ会社と開発し、導入を進めています

www.sony.co.jp/eco/

〈アナログテレビ放送からデジタルテレビ放送への移行について〉

2011年 アナログテレビ放送終了 (総務省)
地上デジタルテレビ放送は、関東、中京、近畿の三大広域圏の一部で2003年12月から開始され、その他の都道府県の県庁所在地は2006年末までに放送が開始されました。今後も受信可能エリアは、順次拡大されます。この放送のデジタル化に伴い、地上アナログテレビ放送は2011年7月までに終了することが、国の法律によって定められております。

〈VAIOが推奨する通信事業者〉

VAIOでインターネットを快適に楽しんでいただくために、下の通信事業者を推奨します。



リサイクル 本カタログに掲載のVAIO PC本体およびディスプレイは、家庭用パソコンの回収・再資源化を目的とする資源有効利用促進法 (通称「改正リサイクル法」、2003年10月1日改正施行) に基づき、ソニーが新たな費用のご負担なしで回収・再資源化いたします。詳しくはVAIOホームページをご覧ください。 www.vaio.sony.co.jp/recycle

安全に関する注意

商品を安全に使うため、使用前に必ず「取扱説明書」をよくお読みください。
水、湿気、湯気、ほこり、油煙などの多い場所に放置しないでください。火災、感電、故障などにより、死亡や大けがになることがあります。

安全点検のお願い このような症状はありませんか。
● 煙が出たり、異常な音、においがする。 ● 内部に水や異物が入った。 ● 製品を落としたり、キャビネットを破損した。
➡ ご使用を中止。電源を切り、電源コードや接続ケーブルを抜く、またはバッテリーを取り外し、ソニーVAIOカスタマーリンク修理窓口、または販売店にご相談ください。

液晶画面についての注意 液晶画面は非常に精密度の高い技術で作られていますが、画面の一部にごくわずかの画素欠けや常時点灯する画素があります (液晶ディスプレイ画面の表示する全画素数のうち、点灯しない画素や常時点灯している画素数は、0.0006%未満です)。また見る角度によって、すじ状の色むらや明るさのむらが見える場合があります。これらは、液晶ディスプレイの構造によるもので、故障ではありません。交換・返品はお受けいたしかねますので、あらかじめご了承ください。

安全に使用するために ● むやみに内部を開けたり、モニター内部の改造をしないでください。 ● **商品使用上の注意** ● あなたが録画・録音したものは、個人として楽しむものではなく、著作権法上、権利者に無断で使用できません。なお、実演や興行、展示物などのうちには、個人として楽しむなどの目的であっても、撮影を制限している場合がありますので、ご注意ください。 ● バッテリーは消耗品です。 ● 本製品は国内専用です。 ● **カタログ上の注意** ● 画面はハメコミ合成です。 ● 掲載商品の仕様および外観は、改良のため予告なく変更されることがあります。 ● 実際の色とは、印刷の関係で少し異なる場合があります。 ● **このマークの商品は、生産完了品のため、品薄・品切れになる場合があります。**販売店にお確かめのうえお選びください。 ● **商品購入時の注意** ● 必ず「保証書」の記載事項を確認のうえ大切に保管してください。 ● 本製品には有寿命部品が含まれています。有寿命部品とは、ご使用による磨耗・劣化が進行する可能性のある部品をさします。各有寿命部品の寿命は、ご使用の環境やご使用頻度などの条件により異なります。著しい劣化・磨耗がある場合は機能が低下し、製品の性能維持のため交換が必要となる場合がありますので、あらかじめご了承ください。 ● 当社は、このパーソナルコンピューターの補修用性能部品を製造打ち切り後6年保有しています。 ● 掲載商品のなかには地域により品薄・品切れになるものもありますので、販売店にお確かめのうえお選びください。

ソニーウェブサイト

パソコン sony.jp/

携帯

ソニー株式会社
ソニーマーケティング株式会社 / 〒108-0074 東京都港区高輪4-10-18
商品に関するお問い合わせは
VAIOカスタマーリンク 買い物相談窓口
フリーダイヤル ☎0120-433-365
● 携帯電話・PHS・一部のIP電話からは 0466-31-5051
● 受付時間 10:00～20:00 (土・日・祝日、および年末年始は除く)

カタログ内容について、詳しく知りたい方は、近くのソニー商品販売店、または買い物相談窓口にお問い合わせください
ショールーム 銀座ソニービル / 〒104-0061 東京都中央区銀座5-3-1
ソニーの最新商品やソリューションをご体験ください。なお展示していない商品もあります

お問い合わせは当店へ

● 本カタログは再生紙および環境に配慮した大豆インキを使用

Sony Card



www.sonyfinance.co.jp

2009.4
カタログ記載内容2009年4月現在